

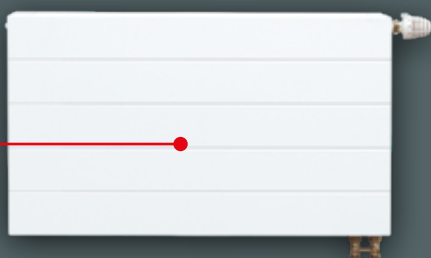
cennik  
fabryczny  
01.03.2023

Steltrao



# Grzejniki panelowe

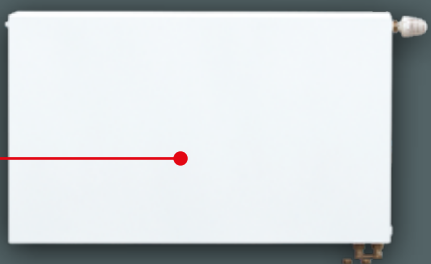
Design Style



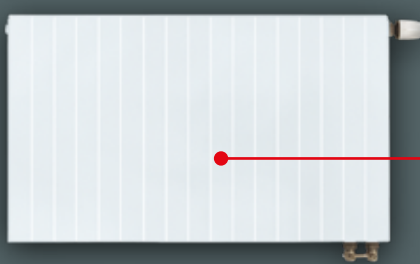
Compact  
Reno Compact



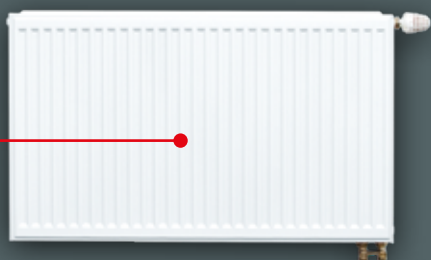
Design Flatfront



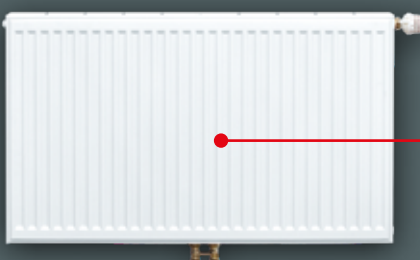
Design Line



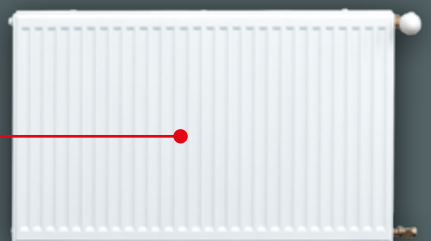
Novello



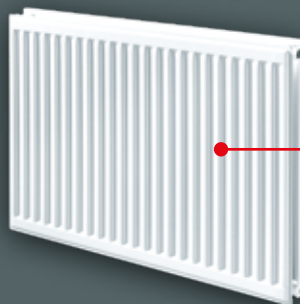
Novello ECO



Accord



VB galwanizowane



Vertex



Vertical Deco



Vertical Plan



# Spis treści

## Stelrad Radiator Group

SRG (Caradon) z centralą w Wielkiej Brytanii jest jednym z największych producentów w Europie stalowych grzejników panelowych. W jej skład wchodzi fabryki grzejników w Belgii, Holandii, Turcji i Wielkiej Brytanii. Przeszło stu letnie doświadczenie i tradycja zobowiązują do najwyższych standardów zarówno technologicznych jak i organizacyjnych.

Fabryka grzejników Stelrad w Holandii została założona w 1925 r. W roku 1939 rozpoczęto produkcję pieców, ogrzewaczy olejowych oraz grzejników elektrycznych. Dynamiczny rozwój rynku grzejników spowodował w roku 1960 rozbudowę głównej fabryki. W roku 1970 został otwarty nowy magazyn i budynek biurowy. Fabryka została w rok 1980 wcielona do grupy Stelrad należącej do Metal Box'u, a od roku 1989 do koncernu Caradon PLC. W roku 1993 nastąpiła modernizacja linii produkcyjnych przez oddanie do użytku nowej lakierni oraz dwóch linii szybkiej produkcji, a w roku 1997 został wprowadzony nowoczesny proces produkcyjny TPM. W chwili obecnej fabryka należy do światowych liderów produkujących grzejniki stalowe panelowe.

## Właściwości użytkowe grzejników

### Przeznaczenie:

Instalacje grzewcze w budynkach

### Maksymalne ciśnienie:

1000 kPa

### Reakcja na ogień:

A1

### Uwalnianie substancji niebezpiecznych:

Brak

### Temperatura powierzchni:

110° C

### Trwałość jako:

### Odporność na korozję:

Brak oznak korozji powierzchni po 100 godz. testu wilgotności

### Odporność na słabe uderzenia:

Klasa 0

### Szczelność pod działaniem ciśnienia:

Brak przecieków przy ciśnieniu 1,3 razy wyższym niż maksymalne ciśnienie robocze

### Odporność na działanie ciśnienia:

Brak pęknięć przy ciśnieniu 1,69 razy wyższym niż maksymalne ciśnienie robocze

Kolory grzejników	2
Grzejniki Vento	3
Grzejniki Compact	4-5
Grzejniki Novello	6-7
Grzejniki Novello ECO	8-9
Grzejniki Design Flatfront (Planar) i Design Line	10-11
Grzejniki Design Style (Planar Style)	12-13
Grzejniki Accord	14-15
Grzejniki Accord VK	16-17
Grzejniki Reno Compact	18
Vertical Plan (Vertex Plan)	18-19
Vertical Deco (Vertex Style)	18-19
Vertex	18-19
Grzejniki VB galwanizowane	20-21



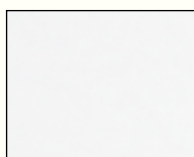
# Kolory grzejników

dostępnych na zamówienie

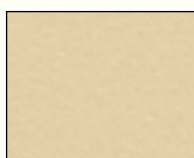
## kolory natury



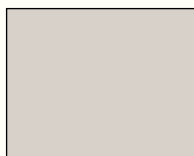
NT110  
Papyrus white



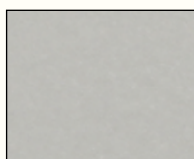
NT120  
Pearl white



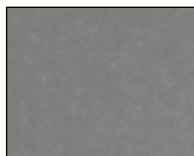
NT130  
Champagne



NT140  
Beige



NT160  
Pebble grey



NT170  
Quartz grey

## kolory metaliczne



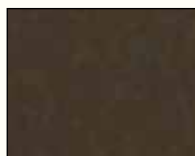
ML110  
Dove grey



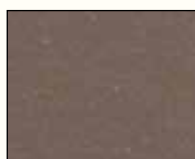
ML120  
Titanium grey



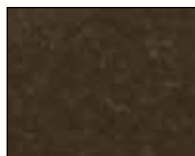
ML130  
Blue grey



ML140  
Granite



ML150  
Cappuccino



ML160  
Terra brown



ML170  
Graphite black

## kolory RAL



A1004  
Golden yellow



A2003  
Pastel orange



A3002  
Carmine red



A3003  
Rubin red



A5002  
Ultramarine blue



A6018  
Yellow green



A7001  
Silver grey

## kolory RAL



A7011  
Iron grey



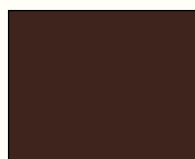
A7016  
Antracite grey



A7030  
Stone grey



A7035  
Light grey



A8017  
Chocolate brown

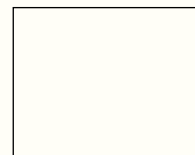


A9003  
Signal white

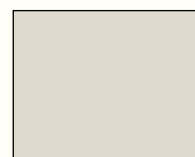


A9005  
Jet black

## kolory dodatkowe



SN110  
Cream white



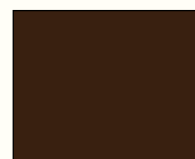
SN120  
Cream



SN130  
Mocca



SN140  
Bordeaux



SN150  
Sepia



SN160  
Pale blue



SN170  
Black

Zamawiając grzejnik w kolorze należy po oznaczeniu modelu dopisać symbol i nr koloru, np. ML 110 Dove grey. Grzejniki w kolorach realizowane są na zamówienie, termin realizacji wynosi od 8-12 tygodni. Dopłata za kolor do 1 grzejnika wynosi 390 zł. netto. Grzejniki Accord i VB oraz Compact i Novello oznaczone jako "na specjalne zamówienie" nie są dostępne w kolorach. Kolory w katalogu są tylko poglądowe i mogą odbiegać od rzeczywistych.

# Planar Flatfront Vento

grzejnik dolnozasilany z gładką płytą czołową z wbudowanym wentylatorem do pracy w systemach niskotemperaturowych



	600		900	
	typ 22		typ 22	
500	428 327 231	1063	537 406 283	1374
600	514 392 277	1168	644 487 340	1476
700	600 458 323	1275	752 568 396	1639
800	685 523 369	1374	859 650 453	1786
900	771 588 415	1481	967 731 509	1963
1000	856 654 461	1550	1074 812 566	2109
1100	942 719 507	1663	1182 893 623	2311
1200	1028 784 554	1768	1289 974 679	2475
1400	1199 915 646	2129	1504 1137 792	2604
1600	1370 1046 738	2361	1719 1299 906	2759
1800	1542 1177 830	2583		
2000	1713 1307 923	2809		

50/40/20°C

45/35/20°C

40/30/20°C

Tabela wydajności cieplnej  
(praca dynamiczna)

# Compact

Grzejniki zasilane z boku

	200					300					400										
	typ 22		typ 33		typ 44	typ 11		typ 21		typ 22		typ 33		typ 11		typ 21		typ 22		typ 33	
400	260 211 134	365	373 303 193		485 392 249	665	204 164 104	236	298 240 151		393 317 199	401	540 436 276	539	270 218 138	273	382 307 193	336	498 401 253	416	684 553 349
500	326 263 167	382	467 378 241		606 490 312	721	255 205 130	255	373 300 189		491 396 249	424	675 545 345	601	338 273 173	280	477 384 241	357	623 502 316	428	856 691 437
600	391 316 201	394	560 454 289		727 588 374	811	305 246 155		447 360 227		589 475 299	435	809 654 414	665	406 328 208	312	572 461 290	377	747 602 379	465	1027 829 524
700	456 369 234	424	653 529 338		848 687 436	891	356 287 181		522 420 264		687 554 349	473	944 763 483	748	473 382 242	338	668 538 338	420	872 702 442	522	1198 967 611
800	521 421 268	457	746 605 386		970 785 499	984	407 328 207	338	596 480 302		786 633 399	508	1079 872 552	803	541 437 277	365	763 615 386	435	996 803 505	551	1369 1105 699
900	586 474 301	504	840 681 434		1091 883 561	1057	458 370 233		671 540 340		884 712 449	553	1214 981 621	864	608 492 311	386	859 691 435	488	1121 903 568	617	1540 1243 786
1000	651 527 335	508	933 756 482	796	1212 981 623	1087	509 411 259	374	745 600 378		982 792 499	563	1349 1090 690	885	676 546 346	402	954 768 483	510	1245 1003 631	649	1711 1381 873
1100	716 580 368	563	1026 832 531		1333 1079 685	1142	560 452 285		820 660 415		1080 871 549	627	1484 1199 759	932	744 601 380	442	1049 845 531	551	1370 1103 695	691	1882 1519 960
1200	781 632 402	591	1120 908 579	889	1454 1177 748	1210	611 493 311		894 720 453		1178 950 598	660	1619 1308 827	989	811 655 415	465	1145 922 580	581	1494 1204 758	764	2053 1658 1048
1400	911 738 469	644	1306 1059 675	1006	1697 1373 872	1367	713 575 363		1043 840 529		1375 1108 698	717	1889 1526 965	1118	946 765 484	520	1336 1076 676	669	1743 1404 884	841	2395 1934 1222
1600	1042 843 536	713	1493 1210 772	1091	1939 1569 997	1487	814 657 415		1192 960 604		1571 1267 798	790	2158 1743 1103	1213	1082 874 553	571	1526 1229 773	752	1992 1605 1010	932	2738 2210 1397
1800	1172 948 603	811	1679 1361 868	1191	2182 1765 1122	1617	916 739 466	550	1341 1080 680		1768 1425 898	903	2428 1961 1241	1321	1217 983 623	626	1717 1383 869	841	2241 1806 1137	1023	3080 2486 1572
2000	1302 1054 670	884	1866 1513 965	1288	2424 1962 1246	1752	1018 821 518		1490 1200 755		1964 1583 997	984	2698 2179 1379	1433	1352 1092 692	697	1908 1536 966	925	2490 2006 1263	1115	3422 2763 1746
2200	1432 1159 737	961	2053 1664 1061	1389	2666 2158 1371	1886	1120 903 570		1639 1320 831		2160 1741 1097	1067	2968 2397 1517	1544	1487 1202 761	770	2099 1690 1063	1008	2739 2207 1389	1219	3764 3039 1921
2400	1562 1264 803	1034	2239 1815 1158	1487	2909 2354 1496	2064	1222 985 622		1788 1441 907		2357 1900 1197	1146	3238 2615 1655	1651	1622 1311 830	844	2290 1844 1159	1092	2988 2408 1515	1315	4106 3315 2096
2600	1693 1370 870	1105	2426 1966 1254	1589	3151 2550 1620	2158	1323 1068 674		1937 1561 982		2553 2058 1297	1229	3507 2833 1793	1763	1758 1420 899	921	2480 1997 1256	1180	3237 2608 1642	1379	4449 3591 2270
2800	1823 1475 937	1158	2612 2118 1350		3394 2746 1745	2290	1425 1150 726		2086 1681 1058		2750 2216 1397	1287	3777 3051 1931	1874	1893 1529 969	989	2671 2151 1352	1264	3486 2809 1768	1491	4791 3868 2445
3000	1953 1581 1004	1219	2799 2269 1447		3636 2942 1870	2420	1527 1232 777		2235 1801 1133		2946 2375 1496	1357	4047 3269 2069	1980	2028 1639 1038	1035	2862 2305 1447	1346	3735 3009 1894	1559	5133 4144 2620

○ - grzejniki dostępne na specjalne zamówienie z terminem realizacji do 8 tygodni

\*Ceny fabryczne w PLN, ważne od 01.03.2023, bez VAT. Cena obejmuje polakierowany gotowy do montażu grzejnik, wyposażony w ostony, wieszaki, korek i odpowietrznik. Grzejniki typu 44 nie mają „uszu” i nie są wyposażone w zawieszki, informacja o opcjonalnych zawieszkiach w Dokumentacji Technicznej.

EN442 75/65/20°C

EN442 70/55/20°C

EN442 55/45/20°C

Tabela norm wydajności cieplnej wg PN EN 442

500								600								900								
typ 11		typ 21		typ 22		typ 33		typ 11		typ 21		typ 22		typ 33		typ 11		typ 21		typ 22		typ 33		
333 270 171	273	461 371 233	400	598 481 303	424	822 664 419		392 318 203	307	538 433 272	431	693 558 350	460	956 771 468	677	544 441 281	378	753 606 380	571	958 770 482	585	1334 1067 662	885	400
417 337 214	309	577 464 291	431	747 602 378	454	1028 829 524	743	490 397 253	327	673 541 339	457	866 697 438	485	1195 963 608	743	680 551 351	429	942 757 475	615	1198 962 602	650	1667 1334 827	982	500
500 404 257	336	692 557 350	455	896 722 454	477	1234 995 628	796	588 477 304	343	807 649 407	485	1039 837 526	526	1433 1156 729	820	816 661 422	465	1130 909 570	660	1437 1155 722	708	2000 1601 993	1091	600
583 472 300	357	807 650 408	508	1046 842 530	532	1439 1161 733	853	686 556 355	373	942 757 475	527	1212 976 613	567	1672 1349 851	884	952 772 492	499	1318 1060 665	743	1677 1347 843	796	2234 1868 1158	1219	700
666 539 343	386	922 742 466	529	1195 963 605	567	1645 1327 838	908	784 636 405	401	1076 866 543	563	1386 1115 701	613	1911 1541 972	965	1088 882 562	538	1506 1212 760	832	1916 1539 963	905	2667 2134 1324	1287	800
750 607 386	424	1038 835 525	591	1345 1083 681	627	1850 1493 943	982	882 715 456	424	1211 974 611	613	1559 1255 788	665	2150 1734 1094	1050	1224 992 633	594	1695 1363 855	908	2156 1732 1084	975	3001 2401 1489	1454	900
833 674 428	435	1153 928 583	617	1494 1203 757	650	2056 1659 1047	1029	980 794 507	453	1345 1082 679	660	1732 1394 876	687	2389 1927 1215	1134	1360 1102 703	626	1883 1515 951	1001	2395 1924 1204	1059	3334 2668 1655	1548	1000
916 742 471	470	1268 1021 641	669	1643 1324 832	722	2262 1825 1152	1111	1078 874 557	499	1480 1190 747	710	1905 1534 964	772	2628 2119 1337	1199	1496 1213 773	674	2071 1666 1046	1095	2635 2117 1324	1184	3667 2935 1820	1701	1100
1000 809 514	495	1384 1114 699	698	1793 1444 908	770	2467 1991 1257	1167	1176 953 608	510	1614 1299 815	759	2078 1673 1051	824	2867 2312 1458	1296	1632 1323 844	722	2260 1818 1141	1145	2874 2309 1445	1245	4001 3202 1986	1775	1200
1166 944 600	553	1614 1299 816	811	2092 1685 1059	884	2878 2323 1466	1346	1372 1112 709	576	1883 1515 951	921	2425 1952 1226	1002	3345 2697 1701	1511	1904 1543 984	814	2636 2121 1331	1271	3353 2694 1686	1378	4668 3735 2317	2069	1400
1333 1079 685	617	1845 1485 933	918	2390 1925 1211	1001	3290 2654 1676	1490	1568 1271 810	644	2152 1731 1086	1011	2771 2231 1401	1116	3822 3083 1944	1674	2176 1764 1125	907	3013 2424 1521	1414	3832 3079 1929	1544	5334 4269 2648	2225	1600
1499 1213 771	698	2075 1671 1049	1002	2689 2166 1362	1100	3701 2986 1885	1634	1764 1430 912	736	2421 1948 1222	1134	3118 2510 1577	1248	4300 3468 2187	1843	2448 1984 1265	1002	3389 2727 1711	1558	4311 3464 2167	1713	6001 4802 2979	2385	1800
1666 1348 857	746	2306 1856 1166	1088	2988 2406 1513	1199	4112 3318 2095	1796	1960 1589 1013	796	2690 2164 1358	1241	3464 2789 1752	1364	4778 3853 2430	2256	2720 2205 1406	1105	3766 3030 1901	1678	4790 3849 2408	1877	6668 5336 3310		2000
1833 1483 942	821	2537 2042 1282	1211	3287 2647 1665	1336	4523 3650 2304	1941	2156 1748 1114	841	2959 2381 1494	1362	3810 3067 1927	1515	5256 4239 2673	2184	2992 2425 1547	1209	4143 3333 2091	1954	5269 4234 2649	2040	7335 5870 3641		2200
1999 1618 1028	877	2767 2227 1399	1295	3586 2888 1816	1429	4934 3982 2514	2086	2352 1907 1216	908	3228 2597 1630	1465	4157 3346 2102	1640	5734 4624 2916	2347	3264 2646 1687	1310	4519 3636 2281	2093	5748 4618 2890	2209	8002 6403 3972		2400
2166 1753 1114	936	2998 2413 1516	1350	3884 3428 1967	1490	5346 4313 2723	2285	2548 2065 1317	975	3497 2814 1765	1566	4503 3625 2277	1707	6211 5009 3159		3536 2866 1828	1412	4896 3939 2471	2231	6227 5003 3130	2378	8668 6937 4303		2600
2332 1888 1200	1014	3228 2599 1632	1406	4183 3369 2118	1613	5757 4645 2933		2744 2224 1418	1048	3766 3030 1901	1666	4850 3904 2453	1832	6689 5395 3402		3808 3087 1968	1515	5272 4242 2662	2368	6706 5388 3371	2545	9335 7470 4634		2800
2499 2022 1285	1076	3459 2784 1749	1461	4482 3610 2270	1687	6168 4977 3142		2940 2383 1520	1116	4035 3246 2037	1766	5196 4183 2628	1945	7167 5780 3645	2836	4080 3307 2106	1620	5649 4545 2852	2498	7185 5773 3612	2712	10002 8004 4965		3000

Szczegółowe informacje w „Dokumentacji Technicznej”. Moce grzejników podane są dla temperatury w pomieszczeniu 20 °C, przy parametrach zasilania 75/65,70/55 i 55/45 °C wg normy PN EN442. Aktualna oferta sprzedaży do wglądu u dystrybutora. Stelrad rezerwuje sobie prawo do zmiany parametrów bez uprzedniego powiadomienia. Niniejszy cennik nie jest formą umowy z klientem.

# Novello

Grzejniki zasilane od dołu z wbudowanym zaworem termostatycznym

	200						300						400									
	typ 22		typ 33		typ 44		typ 11		typ 21		typ 22		typ 33		typ 11		typ 21		typ 22		typ 33	
400	260 211 134	454	373 303 193	672	485 392 249	813	204 164 104	387	298 240 151	444	393 317 199	505	540 436 276		270 218 138	402	382 307 193	460	498 401 253	571	684 553 349	
500	326 263 167	497	467 378 241	723	606 490 312	882	255 205 130	411	373 300 189	453	491 396 249	551	675 545 345		338 273 173	424	477 384 241	506	623 502 316	593	856 691 437	
600	391 316 201	522	560 454 289	780	727 588 374	961	305 246 155	442	447 360 227	476	589 475 299	583	809 654 414	800	406 328 208	454	572 461 290	539	747 602 379	629	1027 829 524	884
700	456 369 234	550	653 529 338	814	848 687 436	1034	356 287 181	455	522 420 264	538	687 554 349	612	944 763 483		473 382 242	477	668 538 338	592	872 702 442	674	1198 967 611	
800	521 421 268	572	746 605 386	848	970 785 499	1106	407 328 207	477	596 480 302	576	786 633 399	634	1079 872 552	923	541 437 277	505	763 615 386	620	996 803 505	710	1369 1105 699	984
900	586 474 301	627	840 681 434	884	1091 883 561	1157	458 370 233	495	671 540 340	620	884 712 449	697	1214 981 621	961	608 492 311	527	859 691 435	669	1121 903 568	788	1540 1243 786	1058
1000	651 527 335	644	933 756 482	931	1212 981 623	1245	509 411 259	527	745 600 378	644	982 792 499	715	1349 1090 690	1038	676 546 346	550	954 768 483	697	1245 1003 631	821	1711 1381 873	1133
1100	716 580 368	693	1026 832 531	986	1333 1079 685	1288	560 452 285	561	820 660 415	678	1080 871 549	772	1484 1199 759	1076	744 601 380	585	1049 845 531	741	1370 1103 695	884	1882 1519 960	1201
1200	781 632 402	710	1120 908 579	1040	1454 1177 748	1389	611 493 311	591	894 720 453	694	1178 950 598	785	1619 1308 827	1158	811 655 415	615	1145 922 580	780	1494 1204 758	938	2053 1658 1048	1271
1400	911 738 469	796	1306 1059 675	1146	1697 1373 872	1531	713 575 363	660	1043 840 529	743	1375 1108 698	885	1889 1526 965	1276	946 765 484	674	1336 1076 676	864	1743 1404 884	1044	2395 1934 1222	1412
1600	1042 843 536	867	1493 1210 772	1230	1939 1569 997	1640	814 657 415	722	1192 960 604	803	1571 1267 798	962	2158 1743 1103	1367	1082 874 553	741	1526 1229 773	937	1992 1605 1010	1145	2738 2210 1397	1602
1800	1172 948 603	932	1679 1361 868	1357	2182 1765 1122	1806	916 739 466	790	1341 1080 680	903	1768 1425 898	1038	2428 1961 1241	1511	1217 983 623	813	1717 1383 869	1034	2241 1806 1137	1252	3080 2486 1572	1748
2000	1302 1054 670	1006	1866 1513 965	1465	2424 1962 1246	1954	1018 821 518	826	1490 1200 755	956	1964 1583 997	1116	2698 2179 1379	1628	1352 1092 692	866	1908 1536 966	1114	2490 2006 1263	1351	3422 2763 1746	1843
2200	1432 1159 737	1076	2053 1664 1061	1568	2666 2158 1371	2095	1120 903 570	882	1639 1320 831	1142	2160 1741 1097	1195	2968 2397 1517	1745	1487 1202 761	919	2099 1690 1063	1264	2739 2207 1389	1454	3764 3039 1921	2084
2400	1562 1264 803	1143	2239 1815 1158	1681	2909 2354 1496	2244	1222 985 622	931	1788 1441 907	1323	2357 1900 1197	1271	3238 2615 1655	1870	1622 1311 830	968	2290 1844 1159	1405	2988 2408 1515	1548	4106 3315 2096	2231
2600	1693 1370 870	1209	2426 1966 1254	1785	3151 2550 1620	2378	1323 1068 674	984	1937 1561 982	1379	2553 2058 1297	1345	3507 2833 1793	1983	1758 1420 899	1016	2480 1997 1256	1475	3237 2608 1642	1651	4449 3591 2270	2384
2800	1823 1475 937	1282	2612 2118 1350		3394 2746 1745	2520	1425 1150 726	1035	2086 1681 1058	1427	2750 2216 1397	1423	3777 3051 1931	2099	1893 1529 969	1073	2671 2151 1352	1548	3486 2809 1768	1749	4791 3868 2445	2532
3000	1953 1581 1004	1348	2799 2269 1447		3636 2942 1870	2666	1527 1232 777	1088	2235 1801 1133	1483	2946 2375 1496	1494	4047 3269 2069	2223	2028 1639 1038	1122	2862 2305 1447	1620	3735 3009 1894	1848	5133 4144 2620	2682

○ - grzejniki dostępne na specjalne zamówienie z terminem realizacji do 8 tygodni

\*Ceny fabryczne w PLN, ważne od 01.03.2023, bez VAT. Cena obejmuje polakierowany gotowy do montażu grzejnik, wyposażony w ostony, wieszaki, korek i odpowietrznik. Grzejniki typu 44 nie mają „uszu” i nie są wyposażone w zawieszki, informacja o opcjonalnych zawieszkiach w Dokumentacji Technicznej.



EN442 75/65/20°C

EN442 70/55/20°C

EN442 55/45/20°C

Tabela norm wydajności cieplnej wg PN EN 442

500								600								900								
typ 11		typ 21		typ 22		typ 33		typ 11		typ 21		typ 22		typ 33		typ 11		typ 21		typ 22		typ 33		
333 270 171	420	461 371 233	473	598 481 303	584	822 664 419	746	392 318 203	431	538 433 272	551	693 558 350	585	956 771 468	777	544 441 281	508	753 606 380	708	958 770 482	722	1334 1067 662	1008	400
417 337 214	442	577 464 291	561	747 602 378	597	1028 829 524	826	490 397 253	460	673 541 339	593	866 697 438	627	1195 963 608	863	680 551 351	562	942 757 475	785	1198 962 602	821	1667 1334 827	1118	500
500 404 257	468	692 557 350	604	896 722 454	644	1234 995 628	891	588 477 304	476	807 649 407	615	1039 837 526	663	1433 1156 729	949	816 661 422	594	1130 909 570	821	1437 1155 722	877	2000 1601 993	1199	600
583 472 300	499	807 650 408	650	1046 842 530	694	1439 1161 733	974	686 556 355	510	942 757 475	674	1212 976 613	722	1672 1349 851	1035	952 772 492	644	1318 1060 665	899	1677 1347 843	962	2334 1868 1158	1331	700
666 539 343	527	922 742 466	669	1195 963 605	731	1645 1327 838	1051	784 636 405	529	1076 866 543	698	1386 1115 701	762	1911 1541 972	1116	1088 882 562	669	1506 1212 760	1016	1916 1539 963	1080	2667 2134 1324	1451	800
750 607 386	553	1038 835 525	717	1345 1083 681	790	1850 1493 943	1124	882 715 456	567	1211 974 611	762	1559 1255 788	824	2150 1734 1094	1203	1224 992 633	735	1695 1363 855	1100	2156 1732 1084	1177	3001 2401 1489	1596	900
833 674 428	575	1153 928 583	759	1494 1203 757	824	2056 1659 1047	1195	980 794 507	587	1345 1082 679	811	1732 1394 876	867	2389 1927 1215	1260	1360 1102 703	784	1883 1515 951	1182	2395 1924 1204	1245	3334 2668 1655	1713	1000
916 742 471	613	1268 1021 641	803	1643 1324 832	885	2262 1825 1152	1257	1078 874 557	627	1480 1190 747	863	1905 1534 964	947	2628 2119 1337	1350	1496 1213 773	827	2071 1666 1046	1264	2635 2117 1324	1357	3667 2935 1820	1876	1100
1000 809 514	638	1384 1114 699	864	1793 1444 908	942	2467 1991 1257	1402	1176 953 608	668	1614 1299 815	925	2078 1673 1051	986	2867 2312 1458	1435	1632 1323 844	876	2260 1818 1141	1341	2874 2309 1445	1446	4001 3202 1986	2010	1200
1166 944 600	693	1614 1299 816	980	2092 1685 1059	1076	2878 2323 1466	1594	1372 1112 709	735	1883 1515 951	1050	2425 1952 1226	1151	3345 2697 1701	1728	1904 1543 984	974	2636 2121 1331	1502	3353 2694 1686	1618	4668 3735 2317	2233	1400
1333 1079 685	767	1845 1485 933	1071	2390 1925 1211	1180	3290 2654 1676	1758	1568 1271 810	807	2152 1731 1086	1180	2771 2231 1401	1300	3822 3083 1944	1915	2176 1764 1125	1071	3013 2424 1521	1662	3832 3079 1929	1800	5334 4269 2648	2496	1600
1499 1213 771	833	2075 1671 1049	1164	2689 2166 1362	1331	3701 2986 1885	1985	1764 1430 912	873	2421 1948 1222	1298	3118 2510 1577	1454	4300 3468 2187	2095	2448 1984 1265	1164	3389 2727 1711	1825	4311 3464 2167	1979	6001 4802 2979	2754	1800
1666 1348 857	899	2306 1856 1166	1267	2988 2406 1513	1402	4112 3318 2095	2092	1960 1589 1013	960	2690 2164 1358	1412	3464 2789 1752	1589	4778 3853 2430	2281	2720 2205 1406	1261	3766 3030 1901	1954	4790 3849 2408	2157	6668 5336 3310	3014	2000
1833 1483 942	990	2537 2042 1282	1389	3287 2647 1665	1558	4523 3650 2304	2196	2156 1748 1114	1045	2959 2381 1494	1446	3810 3067 1927	1628	5256 4239 2673	2377	2992 2425 1547	1360	4143 3333 2091	2097	5269 4234 2649	2334	7335 5870 3641	3304	2200
1999 1618 1028	1054	2767 2227 1399	1481	3586 2888 1816	1666	4934 3982 2514	2426	2352 1907 1216	1114	3228 2597 1630	1558	4157 3346 2102	1828	5734 4624 2916	2651	3264 2646 1687	1456	4519 3636 2281	2184	5748 4618 2890	2515	8002 6403 3972		2400
2166 1753 1114	1116	2998 2413 1516	1578	3884 3428 1967	1777	5346 4313 2723	2606	2548 2065 1317	1180	3497 2814 1765	1673	4503 3625 2277	1856	6211 5009 3159	2724	3536 2866 1828	1553	4896 3939 2471	2297	6227 5003 3130	2692	8668 6937 4303		2600
2332 1888 1200	1175	3228 2599 1632	1666	4183 3369 2118	1874	5757 4645 2933		2744 2224 1418	1250	3766 3030 1901	1786	4850 3904 2453	2069	6689 5395 3402		3808 3087 1968	1650	5272 4242 2662	2461	6706 5388 3371	2872	9335 7470 4634		2800
2499 2022 1285	1239	3459 2784 1749	1758	4482 3610 270	1985	6168 4977 3142	3010	2940 2383 1520	1318	4035 3246 2037	1897	5196 4183 2628	2184	7167 5780 3645	3066	4080 3307 2106	1745	5649 4545 2852	2576	7185 5773 3612	3046	10002 8004 4965		3000

Szczegółowe informacje w „Dokumentacji Technicznej”. Moce grzejników podane są dla temperatury w pomieszczeniu 20 °C, przy parametrach zasilania 75/65/70/55 i 55/45 °C wg normy PN EN442. Aktualna oferta sprzedaży do wglądu u dystrybutora. Stelrad rezerwuje sobie prawo do zmiany parametrów bez uprzedniego powiadomienia. Niniejszy cennik nie jest formą umowy z klientem.

# Novello ECO

Grzejniki zasilane od dołu (środkowo) z zaworem termostatycznym

	200						300						400										
	typ 22		typ 33		typ 44		typ 11		typ 21		typ 22		typ 33		typ 11		typ 21		typ 22		typ 33		
400	260 211 134		373 303 193		485 392 249		204 164 104		298 240 151		373 299 190	601	539 430 271	777	270 218 138	505	371 298 191	561	469 376 239	668	674 538 340	821	
500	326 263 167		467 378 241		606 490 312		255 205 130		373 300 189		467 374 238	650	674 538 339		338 273 173	526	464 372 238	604	587 470 299	693	843 673 424		
600	391 316 201		560 454 289		727 588 374		305 246 155		447 360 227		560 449 285	678	808 645 407	899	406 328 208	551	556 447 286	638	704 564 359	733	1012 808 509	984	
700	456 369 234		653 529 338		848 687 436		356 287 181		522 420 264		653 523 333	711	943 753 475	960	473 382 242	576	649 521 333	692	821 658 418	777	1180 942 594	1034	
800	521 421 268		746 605 386		970 785 499		407 328 207		596 480 302		746 598 380	735	1078 860 542	1022	541 437 277	601	742 596 381	721	938 752 478	803	1349 1077 679	1083	
900	586 474 301		840 681 434		1091 883 561		458 370 233		671 540 340		840 673 428	796	1212 968 610	1059	608 492 311	624	834 670 429	768	1056 846 538	884	1517 1211 764	1157	
1000	651 527 335		933 756 482		1212 981 623		509 411 259		745 600 378		933 748 475	814	1347 1075 678	1135	676 546 346	647	927 745 476	796	1173 940 598	921	1686 1346 849	1230	
1100	716 580 368		1026 832 531		1333 1079 685		560 452 285		820 660 415		1026 822 523	873	1482 1183 746	1171	744 601 380	685	1020 819 524	842	1290 1034 657	984	1855 1480 934	1298	
1200	781 632 402		1120 908 579		1454 1177 748		611 493 311		894 720 453		1120 897 570	883	1616 1290 814	1256	811 655 415	714	1112 894 572	876	1408 1128 717	1038	2023 1615 1019	1369	
1400	911 738 469		1306 1059 675		1697 1373 872		713 575 363		1043 840 529		1306 1047 655	986	1886 1505 949	1372	946 765 484	776	1298 1043 667	960	1642 1316 837	1142	2360 1884 1188	1513	
1600	1042 843 536		1493 1210 772		1939 1569 997		814 657 415		1192 960 604		1493 1196 760	1061	2155 1720 1085	1466	1082 874 553	842	1483 1192 762	1035	1877 1504 956	1245	2698 2153 1358	1701	
1800	1172 948 603		1679 1361 868		2182 1765 1122		916 739 466		1341 1080 680		1679 1346 855	1135	2425 1935 1221	1607	1217 983 623	909	1669 1341 857	1133	2111 1692 1076	1350	3035 2423 1528	1847	
2000	1302 1054 670		1866 1513 965		2424 1962 1246		1018 821 518		1490 1200 755		1866 1495 950	1213	2694 2150 1356	1727	1352 1092 692	962	1854 1490 953	1210	2346 1880 1195	1454	3372 2692 1698	1941	
2200	1432 1159 737		2053 1664 1061		2666 2158 1371		1120 903 570		1639 1320 831		2053 1645 1045	1293	2963 2366 1492	1843			2039 1639 1048		2581 2068 1315	1551	3709 2961 1867	2181	
2400	1562 1264 803		2239 1815 1158		2909 2354 1496		1222 985 622		1788 1441 907		2239 1794 1140	1367	3233 2581 1627	1966			2225 1788 1143	1427	2815 2256 1434	1649	4046 3230 2037	2330	
2600	1693 1370 870		2426 1966 1254		3151 2550 1620		1323 1068 674		1937 1561 982		2426 1944 1235	1443	3502 2796 1763	2082					3050 2444 1554	1749			
2800	1823 1475 937		2612 2118 1350		3394 2746 1745		1425 1150 726		2086 1681 1058		2612 2093 1331	1519	3772 3011 1899						3284 2632 1673	1848			
3000	1953 1581 1004		2799 2269 1447		3636 2942 1870		1527 1232 777		2235 1801 1133		2799 2243 1426	1596	4041 3226 2034	2322					3519 2820 1793	1947			

○ - grzejniki dostępne na specjalne zamówienie z terminem realizacji do 8 tygodni

\*Ceny fabryczne w PLN, ważne od 01.03.2023, bez VAT. Cena obejmuje polakierowany gotowy do montażu grzejnik, wyposażony w ostony, wieszaki, korek i odpowietrznik.

EN442 75/65/20°C

EN442 70/55/20°C

EN442 55/45/20°C

Tabela norm wydajności cieplnej wg PN EN 442

500								600								900										
typ 11		typ 21		typ 22		typ 33		typ 11		typ 21		typ 22		typ 33		typ 11		typ 21		typ 22		typ 33				
333 270 171	519	443 355 227	575	560 449 286	684	803 641 404	845	392 318 203	536	515 413 263	650	647 518 330	685	925 739 466	874	544 441 281	611	734 587 370	800	888 712 453	820	1272 1016 641	1108	400		
417 337 214	539	554 444 283	660	701 561 357	697	1004 801 505	927	490 397 253	561	644 516 328	692	809 648 412	725	1157 923 582	959	680 551 351	663	918 733 463	883	1110 890 567	920	1590 1269 801	1215	500		
500 404 257	565	664 533 340	708	841 674 428	740	1204 961 606	990	588 477 304	576	772 619 394	714	970 778 495	762	1388 1108 699	1050	816 661 422	693	1102 880 556	921	1332 1068 680	977	1908 1523 961	1296	600		
583 472 300	594	775 622 397	746	981 786 500	795	1405 1122 707	1073	686 556 355	611	901 722 459	776	1132 907 577	821	1619 1293 815	1134	952 772 492	741	1285 1027 648	996	1554 1246 793	1061	2226 1777 1121	1429	700		
666 539 343	626	886 711 453	768	1121 898 571	826	1606 1282 808	1148	784 636 405	627	1030 825 525	799	1294 1037 660	860	1850 1477 932	1213	1088 882 562	768	1469 1173 741	1118	1776 1424 907	1177	2544 2031 1281	1546	800		
750 607 386	658	996 800 510	818	1261 1011 643	885	1806 1442 910	1220	882 715 456	667	1158 929 591	856	1455 1167 742	925	2082 1662 1048	1300	1224 992 633	832	1652 1320 833	1199	1998 1602 1020	1274	2862 2285 1442	1691	900		
833 674 428	670	1107 889 567	855	1401 1123 714	925	2007 1602 1011	1292	980 794 507	687	1287 1032 655	907	1617 1296 824	965	2313 1847 1165	1360	1360 1102 703	882	1836 1467 926	1282	2220 1780 1133	1345	3180 2539 1602	1806	1000		
916 742 471	713	1218 977 623	903	1541 1235 785	984	2208 1762 1112	1357	1078 874 557	725	1416 1135 722	960	1779 1426 907	1044	2544 2031 1281	1451	1496 1213 773	930	2020 1613 1019	1361	2442 1958 1247	1456	3498 2793 1762	1975	1100		
1000 809 514	736	1328 1066 680	960	1681 1347 857	1044	2408 1923 1213	1494	1176 953 608	767	1544 1238 788	1023	1940 1555 989	1083	2776 2216 1398	1533	1632 1323 844	975	2203 1760 1111	1437	2664 2136 1360	1542	3816 3047 1922	2109	1200		
1166 944 600	791	1550 1244 793	1078	1961 1572 1000	1171	2810 2243 1415	1688	1372 1112 709	832	1802 1444 919	1146	2264 1815 1154	1248	3228 2585 1631	1828	1904 1543 984	1073	2570 2053 1296	1598	3108 2492 1586	1717	4452 3554 2243	2331	1400		
1333 1079 685	864	1771 1422 907	1166	2242 1797 1142	1276	3211 2564 1617	1857	1568 1271 810	905	2059 1651 1050	1280	2587 2074 1319	1402	3701 2954 1864	2016	2176 1764 1125	1166	2938 2346 1482	1758	3552 2848 1813	1897	5088 4062 2563	2596	1600		
1499 1213 771	932	1993 1599 1020	1264	2522 2021 1285	1429	3613 2884 1819	2082	1764 1430 912	973	2317 1857 1182	1398	2911 2333 1484	1551	4163 3324 2096	2193	2448 1984 1265	1264	3305 2640 1667	1924	3996 3204 2040	2075	5724 4570 2883	2853	1800		
1666 1348 857	1001	2214 1777 1133	1364	2802 2246 1428	1502	4014 3204 2021	2188	1960 1589 1013	1058	2574 2063 1313	1513	3234 2592 1649	1686	4626 3693 2329	2378	2720 2205 1406	1361	3672 2933 1852	2053	4440 3560 2266	2254	6360 5078 3204	3110	2000		
1833 1483 942	1090	2435 1955 1247	1487	3082 2470 1571	1660	4415 3525 2223	2296	2156 1748 1114	1143	2831 2270 1444	1544	3557 2852 1814	1727	5089 4062 2562	2473											2200
1999 1618 1028	1151	2657 2132 1360	1579	3362 2695 1714	1763	4817 3845 2425	2524	2352 1907 1216	1210	3089 2476 1575	1659	3881 3111 1979	1930	5551 4432 2795	2751											2400
				3643 2920 1857	1876									4204 3370 2144	1954											2600
				3923 3144 1999	1972									4528 3629 2309	2169											2800
				4203 3369 2142	2082									4851 3889 2473	2284											3000

Szczegółowe informacje w „Dokumentacji Technicznej”. Moce grzejników podane są dla temperatury w pomieszczeniu 20 °C, przy parametrach zasilania 75/65,70/55 i 55/45 °C wg normy PN EN442. Aktualna oferta sprzedaży do wglądu u dystrybutora. Stelrad rezerwuje sobie prawo do zmiany parametrów bez uprzedniego powiadomienia. Niniejszy cennik nie jest formą umowy z klientem.

# Design Flatfront (Planar)

## Design Line

Grzejniki dekoracyjne z gładkim panelem czołowym

Grzejniki dekoracyjne z gładkim panelem z pionowymi przetłoczeniami

	200						300						400									
	typ 22		typ 33		typ 44		typ 11		typ 21		typ 22		typ 33		typ 11		typ 21		typ 22		typ 33	
400	244 199 128	564	367 298 191	757	479 388 248	1011	188 152 97	465	282 228 144	554	372 301 192	567	538 435 275	851	250 203 129	515	356 287 181	625	471 381 242	685	676 545 344	873
500	306 249 160	619	459 373 239	821	599 485 309	1095	235 190 121	494	353 285 180	593	465 376 240	645	673 544 344	923	313 254 162	532	445 359 227	665	589 476 302	741	845 682 430	957
600	367 299 192	649	551 448 287	897	718 582 371	1200	281 228 145	527	424 342 216	632	557 452 288	721	808 652 413	1001	376 304 194	564	533 431 272	707	706 571 363	787	1014 818 516	1048
700	428 348 225	683	643 522 335	963	838 679 433	1284	328 266 169	576	494 399 252	688	650 527 335	757	942 761 482	1074	438 355 227	593	622 502 317	754	824 667 423	842	1183 954 602	1135
800	489 398 257	711	734 597 383	1032	958 776 495	1377	375 304 193	592	565 456 288	727	743 602 383	795	1077 870 551	1147	501 406 259	625	711 574 363	785	942 762 484	877	1352 1091 688	1224
900	550 448 289	782	826 671 430	1078	1077 873 557	1437	422 342 217	625	635 513 324	764	836 677 431	870	1211 979 620	1200	563 457 291	651	800 646 408	863	1059 857 544	980	1521 1227 774	1313
1000	611 498 321	804	918 746 478	1162	1197 970 619	1548	469 380 241	657	706 570 360	782	929 753 479	891	1346 1087 689	1290	626 507 324	684	889 718 453	874	1177 952 605	1023	1690 1363 860	1407
1100	672 548 353	866	1010 821 526	1201	1317 1067 681	1604	516 418 265	686	777 627 396	821	1022 828 527	935	1481 1196 757	1373	689 558 356	730	978 789 499	930	1295 1047 665	1093	1859 1499 946	1494
1200	733 597 385	877	1102 895 574	1294	1436 1164 743	1725	563 456 290	717	847 684 433	858	1115 903 575	978	1615 1305 826	1440	751 609 388	766	1067 861 544	993	1412 1143 726	1171	2028 1636 1032	1583
1400	855 697 449	997	1285 1044 669	1429	1676 1359 866	1905	657 531 338	811	988 798 505	971	1301 1054 671	1102	1884 1522 964	1588	876 710 453	839	1245 1005 635	1104	1648 1333 846	1294	2366 1908 1204	1759
1600	978 796 513	1079	1469 1194 765	1528	1915 1553 990	2041	750 607 386	877	1130 912 577	1049	1486 1204 767	1200	2154 1740 1102	1700	1002 812 518	923	1422 1148 725	1215	1883 1524 967	1425	2704 2181 1376	1992
1800	1100 896 577	1162	1652 1343 861	1690	2155 1747 1114	2254	844 683 434	942	1271 1026 649	1124	1672 1355 863	1292	2423 1957 1239	1879	1127 913 583	1010	1600 1292 816	1293	2119 1714 1088	1556	3042 2454 1548	2174
2000	1222 995 642	1254	1836 1492 956	1821	2394 1941 1238	2431	938 759 483	1023	1412 1140 721	1221	1858 1505 958	1388	2692 2175 1377	2025	1252 1015 647	1078	1778 1435 907	1428	2354 1904 1209	1680	3380 2726 1720	2296
2200	1344 1095 706	1337	2020 1641 1052	1955	2633 2135 1361	2609	1032 835 531	1086	1553 1254 793	1301	2044 1656 1054	1486	2961 2392 1515	2174	1377 1116 712	1135	1956 1579 997	1456	2589 2095 1330	1804	2718 2999 1892	2593
2400	1466 1195 770	1425	2203 1790 1148	2093	2873 2329 1485	2790	1126 911 579	1152	1694 1368 865	1376	2230 1806 1150	1583	3230 2610 1653	2321	1502 1218 777	1194	2134 1722 1088	1587	2825 2285 1451	1927	4056 3272 2064	2777
2600	1589 1294 834		2387 1940 1243		3112 2523 1609		1219 987 627		1836 1482 937	1452	2415 1957 1246	1673	3500 2827 1790	2469	1628 1319 841		2311 1866 1179	1669	3060 2476 1572	2053	4394 3544 2236	2965
2800	1711 1394 898		2570 2089 1339		3352 2717 1733		1313 1063 676		1977 1596 1009	1527	2601 2107 1342	1772	3769 3045 1928	2613	1753 1421 906		2489 2009 1269	1767	3296 2666 1693	2179	4732 3817 2408	3144
3000	1833 1493 962		2754 2238 1435		3591 2911 1857		1407 1139 724		2118 1710 1081	1604	2787 2258 1438	1861	4038 3262 2066	2763	1878 1522 971		2667 2153 1360	1852	3531 2857 1814	2301	5070 4090 2580	3326

○ - grzejniki dostępne na specjalne zamówienie z terminem realizacji do 8 tygodni

\*Ceny fabryczne w PLN, ważne od 01.03.2023, bez VAT. Cena obejmuje polakierowany gotowy do montażu grzejnik, wyposażony w ostony, wieszaki, korek i odpowietrznik. Grzejniki typu 44 nie mają „uszu” i nie są wyposażone w zawieszania, informacja o opcjonalnych zawieszaniach w Dokumentacji Technicznej.

EN442 75/65/20°C

EN442 70/55/20°C

EN442 55/45/20°C

Tabela norm wydajności cieplnej wg PN EN 442

500								600								900								
typ 11		typ 21		typ 22		typ 33		typ 11		typ 21		typ 22		typ 33		typ 11		typ 21		typ 22		typ 33		
310 251 161	517	425 343 216	676	564 456 289	688	807 650 408	914	364 296 190	541	491 396 250	714	654 527 333	729	933 750 470	966	504 409 261	635	676 546 345	853	900 723 451	897	1290 1037 649	1259	400
387 314 201	550	531 428 270	735	706 570 361	748	1009 812 511	1012	456 370 238	573	614 495 312	770	817 659 416	779	1166 937 587	1074	630 511 326	699	845 682 432	936	1126 903 563	1021	1613 1296 811	1388	500
464 377 241	580	637 514 325	796	847 684 433	801	1210 975 613	1110	547 445 285	592	736 594 375	798	980 791 499	821	1399 1125 705	1180	756 613 391	744	1014 819 518	993	1351 1084 676	1093	1935 1555 973	1491	600
542 440 282	621	743 600 379	851	988 798 505	867	1412 1137 715	1210	638 519 333	637	859 693 437	876	1144 923 583	900	1632 1312 822	1288	882 715 456	801	1183 955 605	1054	1576 1264 789	1200	2258 1814 1136	1656	700
619 503 322	657	850 685 433	874	1129 912 577	908	1614 1299 817	1308	729 593 381	660	982 792 499	910	1307 1055 666	945	1866 1500 940	1388	1008 817 521	833	1352 1092 691	1093	1801 1445 902	1341	2580 2073 1298	1804	800
697 566 362	689	956 771 487	941	1270 1026 650	983	1815 1462 919	1401	820 667 428	705	1104 891 562	983	1471 1187 749	1026	2099 1687 1057	1496	1134 919 586	916	1521 1228 777	1194	2026 1626 1014	1462	2903 2333 1460	1983	900
774 628 402	712	1062 857 541	989	1411 1140 722	1026	2017 1624 1021	1485	911 741 476	732	1227 990 624	1050	1634 1318 832	1079	2332 1875 1174	1566	1260 1021 651	973	1690 1365 864	1236	2251 1806 1127	1548	3225 2592 1622	2130	1000
851 691 442	752	1168 943 595	1041	1552 1254 794	1102	2219 1787 1123	1564	1002 815 523	779	1350 1089 687	1117	1797 1450 916	1175	2565 2062 1292	1680	1386 1124 717	1051	1859 1501 950	1312	2476 1987 1240	1690	3548 2851 1785	2334	1100
929 754 483	796	1274 1028 649	1089	1693 1368 866	1173	2420 1949 1225	1742	1093 889 571	829	1472 1188 749	1193	1961 1582 999	1226	2798 2250 1409	1786	1512 1226 782	1089	2028 1638 1036	1374	2701 2168 1352	1797	3870 3110 1947	2500	1200
1084 880 563	864	1487 1200 757	1189	1975 1596 1010	1336	2824 2274 1430	1982	1275 1037 666	916	1718 1385 874	1313	2288 1846 1165	1430	3265 2625 1644	2151	1764 1430 912	1211	2366 1911 1209	1456	3151 2529 1578	2017	4515 3629 2271	2630	1400
1238 1006 644	948	1699 1371 866	1290	2258 1824 1155	1463	3227 2599 1634	2188	1458 1185 761	1004	1963 1583 999	1453	2614 2109 1332	1622	3731 3000 1879	2385	2016 1634 1042	1331	2704 2184 1382	1553	3602 2890 1803	2238	5160 4147 2596	2787	1600
1393 1131 724	1039	1912 1542 974	1368	2540 2052 1299	1656	3631 2924 1838	2471	1640 1334 856	1086	2209 1781 1124	1569	2941 2373 1498	1806	4198 3375 2114	2609	2268 1839 1173		3042 2457 1554		4052 3251 2029		5805 4665 2920		1800
1548 1257 804	1120	2124 1714 1082	1435	2822 2280 1444	1744	4034 3249 2042	2602	1822 1482 952	1194	2454 1979 1249	1659	3268 2637 1665	1980	4664 3750 2349	2837	2520 2043 1303		3380 2730 1727		4502 3613 2254		6450 5184 3245		2000
1703 1383 885	1193	2336 1885 1190	1515	3104 2508 1588	1944	4437 3573 2247	2732	2004 1630 1047	1270	2699 2177 1373	1752	3595 2900 1831	2025	5130 4125 2584	3069	2772 2247 1433		3718 3003 1900		4952 3974 2479		7095 5702 3569		2200
1858 1508 965	1270	2549 2056 1298	1590	3386 2736 1732	2074	4841 3898 2451	2863	2186 1778 1142	1345	2945 2375 1498	1850	3922 3164 1998	2272	5597 4500 2819	3302	3024 2452 1563		4056 3276 2073		5402 4335 2705		7740 6220 3894		2400
2012 1634 1046	1346	2761 2228 1406	1672	3669 2964 1877	2212	5244 4223 2655	2997	2369 1926 1237	1416	3190 2573 1623	1965	4248 3428 2164	2312	6063 4875 3054	3533	3276 2656 1694		4394 3549 2245		5853 4696 2930		8385 6739 4218		2600
2167 1760 1126	1388	2974 2399 1515	1862	3951 3192 2021	2328	5648 4548 2859	3350	2551 2075 1332	1487	3436 2771 1748	2186	4575 3691 2330	2571	6530 5249 3289	3763	3528 2860 1824		4732 3822 2418		6303 5058 3155		9030 7257 4543		2800
2322 1885 1207	1435	3186 2571 1623	2093	4233 3420 2165	2471	6051 4873 3063	3529	2733 2223 1427	1561	3681 2969 1873	2312	4902 3955 2497	2722	6996 5624 3523	4082	3780 3064 1954		5070 4095 2591		6753 5419 3381		9675 7775 4867		3000

Szczegółowe informacje w „Dokumentacji Technicznej”. Moce grzejników podane są dla temperatury w pomieszczeniu 20 °C, przy parametrach zasilania 75/65/70/55 i 55/45 °C wg normy PN EN442. Aktualna oferta sprzedaży do wglądu u dystrybutora. Stelrad rezerwuje sobie prawo do zmiany parametrów bez uprzedniego powiadomienia. Niniejszy cennik nie jest formą umowy z klientem.

# Design Style (Planar Style)

Grzejniki dekoracyjne z gładkim stylowym panelem czołowym

	200						300						400									
	typ 22		typ 33		typ 44		typ 11		typ 21		typ 22		typ 33		typ 11		typ 21		typ 22		typ 33	
400	244 199 128	617	367 298 191	824	479 388 248	1097	188 153 99	514	279 226 144	617	359 291 185	685	515 417 265	942	246 200 128	541	348 282 180	679	461 373 237	754	660 533 338	966
500	306 249 160	673	459 373 239	892	599 485 309	1189	235 191 123	550	349 283 180	657	449 364 231	732	644 521 331	1017	307 250 160	577	435 352 224	721	577 466 296	806	825 667 423	1042
600	367 299 192	710	551 448 287	974	718 582 371	1301	282 230 148	583	418 339 217	702	539 436 278	778	772 625 397	1095	368 300 192	616	522 423 269	768	692 560 356	854	989 800 507	1139
700	428 348 225	741	643 522 335	1048	838 679 433	1395	329 268 173	639	488 396 253	766	629 509 324	834	901 729 463	1180	430 349 224	645	609 493 314	820	807 653 415	914	1154 933 592	1236
800	489 398 257	770	734 597 383	1121	958 776 495	1495	376 306 197	657	558 452 289	785	718 582 370	873	1030 833 530	1247	491 399 256	679	696 564 359	852	922 746 474	950	1319 1067 676	1331
900	550 448 289	849	826 671 430	1167	1077 873 557	1558	423 345 222	694	627 509 325	829	808 655 416	920	1158 938 596	1337	553 449 288	713	783 634 404	937	1038 840 533	1058	1484 1200 761	1428
1000	611 498 321	872	918 746 478	1260	1197 970 619	1678	470 383 247	730	697 565 361	870	898 727 463	967	1287 1042 662	1401	614 499 320	741	870 705 449	942	1153 933 593	1109	1649 1333 845	1524
1100	672 548 353	941	1010 821 526	1308	1317 1067 681	1742	517 421 271	766	767 622 397	914	988 800 509	1026	1416 1146 728	1477	675 549 352	786	957 775 494	1011	1268 1026 652	1189	1814 1466 930	1632
1200	733 597 385	954	1102 895 574	1407	1436 1164 743	1878	564 459 296	798	836 678 433	954	1078 873 555	1058	1544 1250 794	1556	737 599 384	832	1044 846 539	1079	1384 1119 711	1269	1979 1600 1014	1719
1400	855 697 449	1081	1285 1044 669	1551	1676 1359 866	2067	658 536 345	902	976 791 505	1079	1257 1018 648	1201	1802 1458 927	1724	860 699 449	914	1218 987 628	1200	1614 1306 830	1407	2309 1866 1183	1912
1600	978 796 513	1171	1469 1194 765	1665	1915 1553 990	2217	752 613 395	974	1115 904 577	1165	1437 1164 740	1293	2059 1667 1059	1799	982 799 513	1004	1392 1128 718	1322	1845 1493 948	1548	2638 2133 1352	2163
1800	1100 896 577	1261	1652 1343 861	1837	2155 1747 1114	2448	846 689 444	1048	1255 1018 650	1250	1616 1309 833	1388	2317 1875 1192	1954	1105 899 577	1086	1566 1269 808	1407	2075 1679 1067	1652	2968 2400 1521	2328
2000	1222 995 642	1354	1836 1492 956	1981	2394 1941 1238	2640	940 766 493	1138	1394 1131 722	1355	1796 1454 925	1509	2574 2083 1324	2200	1228 998 641	1167	1740 1410 898	1552	2306 1866 1185	1827	3298 2666 1690	2492
2200	1344 1095 706	1453	2020 1641 1052	2125	2633 2135 1361	2832	1034 842 543	1209	1533 1244 794	1443	1976 1600 1018	1604	2831 2292 1456	2355	1351 1098 705	1250	1914 1551 987	1696	2537 2052 1304	1996	3628 2933 1860	2648
2400	1466 1195 770	1547	2203 1790 1148	2271	2873 2329 1485	3029	1128 919 592	1282	1673 1357 866	1528	2155 1745 1111	1696	3089 2500 1589	2506	1474 1198 769	1331	2088 1692 1077	1842	2767 2239 1422	2168	3958 3200 2029	2805
2600	1589 1294 834		2387 1940 1243		3112 2523 1609		1222 995 641		1812 1470 938		2335 1891 1203		3346 2708 1721		1596 1298 833		2262 1833 1167		2998 2426 1541		4287 3466 2198	
2800	1711 1394 898		2570 2089 1339		3352 2717 1733		1316 1072 691		1952 1583 1010		2514 2036 1296		3604 2917 1854		1719 1398 897		2436 1974 1257		3228 2612 1659		4617 3733 2367	
3000	1833 1493 962		2754 2238 1435		3591 2911 1857		1410 1149 740		2091 1696 1083		2694 2182 1388		3861 3125 1986		1842 1498 961		2610 2114 1347		3459 2799 1778		4947 3999 2536	

○ - grzejniki dostępne na specjalne zamówienie z terminem realizacji do 8 tygodni

\*Ceny fabryczne w PLN, ważne od 01.03.2023, bez VAT. Cena obejmuje polakierowany gotowy do montażu grzejnik, wyposażony w ostony, wieszaki, korek i odpowietrznik. Grzejniki typu 44 nie mają „uszu” i nie są wyposażone w zawieszki, informacja o opcjonalnych zawieszkiach w Dokumentacji Technicznej.

EN442 75/65/20°C

EN442 70/55/20°C

EN442 55/45/20°C

Tabela norm wydajności cieplnej wg PN EN 442

500								600								900								
typ 11		typ 21		typ 22		typ 33		typ 11		typ 21		typ 22		typ 33		typ 11		typ 21		typ 22		typ 33		
298 243 156	559	415 336 213	694	555 449 285	751	792 639 404	989	348 283 181	609	491 396 250	778	640 517 327	800	912 736 464	1039	480 390 250	711	660 533 337	1010	853 688 434	1041	1209 973 612	1398	400
373 303 194	595	519 420 267	755	694 561 356	810	990 799 505	1098	435 353 227	621	614 495 312	804	801 647 409	846	1140 920 580	1161	600 488 312	757	825 666 421	1055	1066 860 542	1109	1511 1217 765	1509	500
448 364 233	632	623 504 320	816	833 673 427	870	1187 959 606	1207	522 424 272	642	736 594 375	828	961 776 491	891	1368 1103 696	1283	720 585 375	806	989 799 505	1109	1279 1031 650	1185	1813 1460 918	1622	600
522 424 272	674	727 588 374	877	972 785 498	941	1385 1119 708	1313	609 495 317	686	859 693 437	914	1121 905 573	974	1596 1287 812	1398	840 683 437	870	1154 932 589	1214	1492 1203 759	1302	2115 1703 1071	1797	700
597 485 311	712	830 672 427	904	1110 898 569	984	1583 1279 809	1418	696 566 363	714	982 792 499	947	1281 1034 655	1026	1824 1471 928	1509	960 780 500	905	1319 1065 674	1377	1706 1375 867	1456	2418 1947 1224	1956	800
671 546 350	752	934 756 480	969	1249 1010 640	1065	1781 1438 910	1518	783 636 408	766	1104 891 562	1025	1441 1164 736	1117	2052 1655 1044	1625	1080 878 562	950	1484 1198 758	1486	1919 1547 976	1589	2720 2190 1377	2158	900
746 606 389	770	1038 840 534	1021	1388 1122 711	1117	1979 1598 1011	1611	870 707 453	797	1227 990 624	1092	1601 1293 818	1171	2280 1839 1160	1703	1200 975 625	1001	1649 1332 842	1596	2132 1719 1084	1680	3022 2434 1530	2312	1000
821 667 428	816	1142 924 587	1095	1527 1234 782	1196	2177 1758 1112	1750	957 778 498	849	1350 1089 687	1171	1761 1422 900	1250	2508 2023 1276	1821	1320 1073 687	1116	1814 1465 926	1699	2345 1891 1192	1815	3324 2677 1683	2510	1100
895 728 467	864	1246 1008 640	1165	1666 1346 854	1274	2375 1918 1213	1890	1044 848 544	900	1472 1188 749	1250	1921 1552 982	1331	2736 2207 1392	1936	1440 1170 750	1183	1979 1598 1010	1804	2558 2063 1301	1952	3626 2920 1836	2713	1200
1044 849 544	937	1453 1176 747	1325	1943 1571 996	1449	2771 2237 1415	2151	1218 990 634	991	1718 1385 874	1416	2241 1810 1145	1552	3192 2575 1625	2338	1680 1365 875	1279	2309 1864 1179	1908	2985 2407 1517	2193	4231 3407 2142	2916	1400
1194 970 622	1036	1661 1344 854	1444	2221 1795 1138	1593	3166 2557 1617	2380	1392 1131 725	1089	1963 1583 999	1593	2562 2069 1309	1759	3648 2943 1857	2590	1920 1560 1000	1373	2638 2130 1347	2222	3411 2751 1734	2435	4835 3894 2448	3300	1600
1343 1091 700	1124	1868 1512 961	1579	2498 2020 1280	1737	3562 2877 1819	2601	1566 1273 816	1194	2209 1781 1124	1752	2882 2328 147 3	1955	4104 3310 2089	2832	2160 1755 1125	1463	2968 2397 1516	2430	3838 3094 1951	2698	5440 4380 2754	3681	1800
1492 1213 778	1217	2076 1680 1067	1715	2776 2244 1423	1881	3958 3196 2022	2826	1740 1414 906	1295	2454 1979 1249	1912	3202 2586 1636	2149	4560 3678 2321	3079	2400 1950 1250	1569	3298 2663 1684		4264 3438 2168		6044 4867 3060		2000
1641 1334 856	1308	2284 1848 1174	1850	3054 2469 1565	2025	4354 3516 2224	3050	1914 1555 997	1402	2699 2177 1373	2067	3522 2845 1800	2338	5016 4046 2553	3322	2640 2145 1375		3628 2929 1852		4690 3782 2385		6648 5354 3366		2200
1790 1455 933	1396	2491 2016 1281	1983	3331 2693 1707	2182	4750 3836 2426	3258	2088 1697 1088	1508	2945 2375 1498	2226	3842 3103 1964	2533	5472 4414 2785	3510	2880 2340 1500		3958 3196 2021		5117 4126 2601		7253 5840 3672		2400
1940 1577 1011		2699 2184 1388		3609 2917 1849		5145 4155 2628		2262 1838 1178		3190 2573 1623		4163 3362 2127		5928 4782 3017		3120 2535 1625		4287 3462 2189		5543 4470 2818		7857 6327 3978		2600
2089 1698 1089		2906 2352 1494		3886 3142 1992		5541 4475 2830		2436 1979 1269		3436 2771 1748		4483 3621 2291		6384 5150 3249		3360 2730 1749		4617 3728 2358		5970 4814 3035		8462 6814 4284		2800
2238 1819 1167		3114 2520 1601		4164 3366 2134		5937 4794 3032		2610 2121 1359		3681 2969 1873		4803 3879 2454		6840 5517 3481		3600 2925 1874		4947 3995 2526		6396 5157 3252		9066 7301 4590		3000

Szczegółowe informacje w „Dokumentacji Technicznej”. Moce grzejników podane są dla temperatury w pomieszczeniu 20 °C, przy parametrach zasilania 75/65/70/55 i 55/45 °C wg normy PN EN442. Aktualna oferta sprzedaży do wglądu u dystrybutora. Stelrad rezerwuje sobie prawo do zmiany parametrów bez uprzedniego powiadomienia. Niniejszy cennik nie jest formą umowy z klientem.

# Accord

Grzejniki do pomieszczeń o podwyższonych wymaganiach higienicznych, zasilane z boku

	300						400						500					
	typ 10		typ 20		typ 30		typ 10		typ 20		typ 30		typ 10		typ 20		typ 30	
400	135 110 70	155	228 184 115	271	344 278 177	301	172 139 89	172	292 235 148	294	429 347 221	347	208 169 107	182	353 285 180	307	511 413 262	382
500	169 137 88	172	286 230 144	293	430 348 221	345	215 174 111	190	365 294 185	311	537 434 276	398	261 211 134	203	442 356 225	332	639 516 328	442
600	203 165 105	194	343 276 173	302	515 417 265	387	258 209 133	208	438 353 222	336	644 521 331	449	313 253 161	224	530 427 270	355	766 620 393	504
700	237 192 123	204	400 322 202	324	601 487 310	428	301 244 155	224	511 412 259	365	751 608 386	495	365 295 187	240	618 499 314	378	894 723 459	561
800	270 220 140	218	457 368 231	345	687 556 354	473	344 279 178	242	584 471 296	394	858 695 441	541	417 337 214	257	706 570 359	398	1022 826 524	618
900	304 247 158	231	514 414 260	365	773 626 398	516	387 314 200		657 529 333		966 781 496	592	469 379 241	280	795 641 404	449	1149 930 590	674
1000	338 274 176	247	571 460 289	402	859 695 442	536	430 348 222	271	730 588 370	465	1073 868 552	615	521 422 268	281	883 712 449	466	1277 1033 655	687
1100	372 302 193	266	628 506 318	405	945 765 487	576	473 383 244	290	803 647 407	465	1180 955 607	665	573 464 294	290	971 783 494	508	1405 1136 721	723
1200	406 329 211	279	685 552 346	431	1031 835 531	617	516 418 267	302	876 706 444	495	1288 1042 662	711	625 506 321	301	1060 855 539	536	1532 1239 736	777
1400	473 384 246	302	799 643 404	485	1203 974 619	694	602 488 311	327	1022 823 518	551	1502 1216 772	800	729 590 375	332	1236 997 629	583	1788 1446 918	882
1600	541 439 281	326	914 735 462	536	1374 1113 708	743	688 558 355	355	1168 941 592	611	1717 1389 883	860	834 674 428	374	1413 1140 719	660	2043 1652 1049	990
1800	608 494 316	360	1028 827 520	584	1546 1252 796	821	774 627 400	394	1314 1059 666	667	1931 1563 993	947	938 759 482	398	1589 1282 809	723	2299 1859 1180	1095
2000	676 549 351	402	1142 919 577	637	1718 1391 885	899	860 697 444	428	1460 1176 740	723	2146 1737 1103	1035	1042 843 535	435	1766 1424 899	791	2554 2066 1311	1203
2200	744 604 386	450	1256 1011 635	697	1890 1530 973	982	946 767 489	485	1606 1294 815	795	2361 1910 1213	1130	1146 927 598	488	1943 1567 988	882	2809 2272 1442	1310
2400	811 659 421	495	1370 1103 693	750	2062 1669 1062	1059	1032 836 533	519	1752 1412 889	855	2575 2084 1324	1215	1250 1012 642	527	2119 1709 1078	942	3065 2479 1573	1414
2600	879 713 456	537	1485 1195 751	791	2233 1808 1150	1134	1118 906 577	561	1898 1529 963	899	2790 2257 1434	1305	1355 1096 696	571	2296 1852 1168	1006	3320 2685 1704	1519
2800	946 768 491	592	1599 1278 808	855	2405 1947 1238	1215	1204 976 622	612	2044 1647 1037	974	3004 2431 1544	1398	1459 1180 749	617	2472 1994 1258	1067	3576 2892 1835	1632
3000	1014 823 527	620	1713 1379 866	899	2577 2086 1327	1295	1290 1045 666	644	2190 1765 1111		3219 2605 1655	1490	1563 1265 803	657	2649 2137 1348	1131	3831 3098 1966	1740

○ - grzejniki dostępne na specjalne zamówienie z terminem realizacji do 8 tygodni

\*Ceny fabryczne w PLN, ważne od 01.03.2023, bez VAT. Cena obejmuje polakierowany gotowy do montażu grzejnik, wyposażony w wieszaki, korek i odpowietrznik.



EN442 75/65/20°C

EN442 70/55/20°C

EN442 55/45/20°C

Tabela norm wydajności cieplnej wg PN EN 442

600						900						
typ 10		typ 20		typ 30		typ 10		typ 20		typ 30		
244 197 125	201	412 333 210	321	590 477 302	422	351 283 178	229	580 467 294	398	816 657 414	529	400
305 246 156	217	516 416 263	341	737 596 378	487	439 353 222	273	725 584 368	431	1020 821 517	620	500
366 296 187	227	619 499 316	365	884 715 453	563	526 424 267	289	869 701 441	470	1223 986 621	715	600
427 345 218	246	722 583 368	396	1032 834 529	629	614 495 311	311	1014 818 515	538	1427 1150 724	807	700
488 394 249	261	825 666 421	425	1179 953 604	637	702 565 356	341	1159 934 589	604	1631 1314 827	821	800
549 443 281	281	928 749 474	466	1327 1072 680	687	789 636 400	355	1304 1051 662	665	1835 1479 931	905	900
610 493 312	307	1031 832 526	505	1474 1191 755	750	877 706 444	379	1449 1168 736	687	2039 1643 1034	1014	1000
671 542 343	326	1134 916 579	539	1621 1311 831	813	965 777 489	405	1594 1285 809	762	2243 1807 1138	1080	1100
732 591 374	337	1237 999 631	583	1769 1430 906	885	1052 848 533	431	1739 1401 883	795	2447 1972 1241	1163	1200
854 690 436	360	1443 1165 737	670	2064 1668 1057	1023	1228 989 622	494	2029 1635 1030	884	2855 2300 1448	1335	1400
976 788 499	396	1650 1332 842	735	2358 1906 1208	1142	1403 1130 711	544	2318 1869 1177	986	3262 2629 1655	1542	1600
1098 887 561	460	1856 1498 947	824	2653 2145 1359	1264	1579 1272 800	594	2608 2102 1324	1151	3670 2957 1862	1716	1800
1220 985 623	499	2062 1665 1052	905	2948 2383 1510	1391	1754 1413 889	650	2898 2336 1471	1254	4078 3286 2068	1847	2000
1342 1084 686		2268 1831 1158	1001	3243 2621 1661	1489	1929 1554 978	708	3188 2569 1618	1357	4486 3614 2275	2021	2200
1464 1182 748	593	2474 1998 1263	1078	3538 2860 1812	1641	2105 1695 1067	759	3478 2803 1766	1461	4894 3943 2482	2189	2400
1586 1281 810	634	2681 2164 1368	1163	3832 3098 1963	1729	2280 1837 1155	824	3767 3037 1913	1561	5301 4272 2689	2359	2600
1708 1380 873	672	2887 2331 1473	1260	4127 3336 2115	1857	2456 1978 1244	883	4057 3270 2060	1666	5709 4600 2896	2536	2800
1830 1478 935	713	3093 2497 1597	1361	4442 3574 2266	1983	2631 2119 1333	938	4347 3504 2207	1769	6117 4929 3103	2708	3000

Szczegółowe informacje w „Dokumentacji Technicznej”. Moce grzejników podane są dla temperatury w pomieszczeniu 20 °C, przy parametrach zasilania 75/65,70/55 i 55/45 °C wg normy PN EN442. Aktualna oferta sprzedaży do wglądu u dystrybutora. Stelrad rezerwuje sobie prawo do zmiany parametrów bez uprzedniego powiadomienia. Niniejszy cennik nie jest formą umowy z klientem.

# Accord VK

Grzejniki do pomieszczeń o podwyższonych wymaganiach higienicznych, zasilanie od dołu z wbudowanym zaworem termostatycznym

	300						400						500					
	typ 10		typ 20		typ 30		typ 10		typ 20		typ 30		typ 10		typ 20		typ 30	
400	135 110 70	313	228 184 115	429	344 278 177	449	172 139 89	322	292 235 148	435	429 347 221	508	208 169 107	343	353 285 180	457	511 413 262	544
500	169 137 88	327	286 230 144	454	430 348 221	488	215 174 111	349	365 294 185	460	537 434 276	561	261 211 134	365	442 356 225	477	639 516 328	601
600	203 165 105	349	343 276 173	466	515 417 265	532	258 209 133	373	438 353 222	481	644 521 331	611	313 253 161	382	530 427 270	508	766 620 393	665
700	237 192 123	360	400 322 202	487	601 487 310	575	301 244 155	382	511 412 259	520	751 608 386	658	365 295 187	398	618 499 314	538	894 723 459	721
800	270 220 140	378	457 368 231	508	687 556 354	617	344 279 178	400	584 471 296	552	858 695 441	708	417 337 214	420	706 570 359	561	1022 826 524	780
900	304 247 158	392	514 414 260	527	773 626 398	663	387 314 200	0	657 529 333	0	966 781 496	752	469 379 241	442	795 641 404	611	1149 930 590	839
1000	338 274 176	402	571 460 289	572	859 695 442	678	430 348 222	429	730 588 370	624	1073 868 552	777	521 422 268	444	883 712 449	626	1277 1033 655	848
1100	372 302 193	423	628 506 318	575	945 765 487	722	473 383 244	453	803 647 407	624	1180 955 607	823	573 464 294	453	971 783 494	669	1405 1136 721	884
1200	406 329 211	440	685 552 346	601	1031 835 531	763	516 418 267	466	876 706 444	658	1288 1042 662	870	625 506 321	465	1060 855 539	693	1532 1239 736	936
1400	473 384 246	460	799 643 404	657	1203 974 619	844	602 488 311	488	1022 823 518	714	1502 1216 772	962	729 590 375	494	1236 997 629	741	1788 1446 918	1044
1600	541 439 281	485	914 735 462	708	1374 1113 708	889	688 558 355	519	1168 941 592	768	1717 1389 883	1016	834 674 428	536	1413 1140 719	820	2043 1652 1049	1154
1800	608 494 316	522	1028 827 520	759	1546 1252 796	968	774 627 400	552	1314 1059 666	824	1931 1563 993	1106	938 759 482	561	1589 1282 809	884	2299 1859 1180	1257
2000	676 549 351	565	1142 919 577	813	1718 1391 885	1048	860 697 444	601	1460 1176 740	884	2146 1737 1103	1197	1042 843 535	594	1766 1424 899	950	2554 2066 1311	1362
2200	744 604 386	611	1256 1011 635	874	1890 1530 973	1124	946 767 489	644	1606 1294 815	959	2361 1910 1213	1288	1146 927 598	650	1943 1567 988	1044	2809 2272 1442	1471
2400	811 659 421	650	1370 1103 693	931	2062 1669 1062	1203	1032 836 533	668	1752 1412 889	1014	2575 2084 1324	1378	1250 1012 642	687	2119 1709 1078	1105	3065 2479 1573	1579
2600	879 713 456	693	1485 1195 751	973	2233 1808 1150	1280	1118 906 577	698	1898 1529 963	1059	2790 2257 1434	1465	1355 1096 696	723	2296 1852 1168	1164	3320 2685 1704	1682
2800	946 768 491	738	1599 1278 808	1035	2405 1947 1238	1360	1204 976 622	750	2044 1647 1037	1134	3004 2431 1544	1558	1459 1180 749	768	2472 1994 1258	1229	3576 2892 1835	1791
3000	1014 823 527	785	1713 1379 866	1083	2577 2086 1327	1443	1290 1045 666	795	2190 1765 1111	1209	3219 2605 1655	1651	1563 1265 803	811	2649 2137 1348	1292	3831 3098 1966	1898

○ - grzejniki dostępne na specjalne zamówienie z terminem realizacji do 8 tygodni

\*Ceny fabryczne w PLN, ważne od 01.03.2023, bez VAT. Cena obejmuje polakierowany gotowy do montażu grzejnik, wyposażony w wieszaki, korek i odpowietrznik.

EN442 75/65/20°C

EN442 70/55/20°C

EN442 55/45/20°C

Tabela norm wydajności cieplnej wg PN EN 442

600						900						
typ 10		typ 20		typ 30		typ 10		typ 20		typ 30		
244 197 125	360	412 333 210	478	590 477 302	583	351 283 178	392	580 467 294	561	816 657 414	691	400
305 246 156	379	516 416 263	504	737 596 378	649	439 353 222	431	725 584 368	593	1020 821 517	784	500
366 296 187	387	619 499 316	526	884 715 453	723	526 424 267	450	869 701 441	628	1223 986 621	876	600
427 345 218	405	722 583 368	553	1032 834 529	792	614 495 311	471	1014 818 515	697	1427 1150 724	968	700
488 394 249	423	825 666 421	587	1179 953 604	796	702 565 356	504	1159 934 589	767	1631 1314 827	982	800
549 443 281	444	928 749 474	626	1327 1072 680	848	789 636 400	519	1304 1051 662	823	1835 1479 931	1062	900
610 493 312	468	1031 832 526	667	1474 1191 755	918	877 706 444	539	1449 1168 736	848	2039 1643 1034	1177	1000
671 542 343	487	1134 916 579	698	1621 1311 831	974	965 777 489	571	1594 1285 809	921	2243 1807 1138	1242	1100
732 591 374	497	1237 999 631	741	1769 1430 906	1050	1052 848 533	593	1739 1401 883	959	2447 1972 1241	1323	1200
854 690 436	522	1443 1165 737	832	2064 1668 1057	1184	1228 989 622	657	2029 1635 1030	1048	2855 2300 1448	1493	1400
976 788 499	553	1650 1332 842	893	2358 1906 1208	1300	1403 1130 711	710	2318 1869 1177	1146	3262 2629 1655	1702	1600
1098 887 561	620	1856 1498 947	986	2653 2145 1359	1426	1579 1272 800	762	2608 2102 1324	1252	3670 2957 1862	1877	1800
1220 985 623	663	2062 1665 1052	1062	2948 2383 1510	1551	1754 1413 889	813	2898 2336 1471	1348	4078 3286 2068	2008	2000
1342 1084 686	697	2268 1831 1158	1159	3243 2621 1661	1650	1929 1554 978	866	3188 2569 1618	1451	4486 3614 2275	2181	2200
1464 1182 748	738	2474 1998 1263	1241	3538 2860 1812	1803	2105 1695 1067	920	3478 2803 1766	1542	4894 3943 2482	2353	2400
1586 1281 810	780	2681 2164 1368	1316	3832 3098 1963	1889	2280 1837 1155	973	3767 3037 1913	1610	5301 4272 2689	2523	2600
1708 1380 873	818	2887 2331 1473	1414	4127 3336 2115	2019	2456 1978 1244	1023	4057 3270 2060	1702	5709 4600 2896	2695	2800
1830 1478 935	855	3093 2497 1597	1515	4442 3574 2266	2142	2631 2119 1333	1078	4347 3504 2207	1739	6117 4929 3103	2869	3000

Szczegółowe informacje w „Dokumentacji Technicznej”. Moce grzejników podane są dla temperatury w pomieszczeniu 20 °C, przy parametrach zasilania 75/65/70/55 i 55/45 °C wg normy PN EN442. Aktualna oferta sprzedaży do wglądu u dystrybutora. Stelrad rezerwuje sobie prawo do zmiany parametrów bez uprzedniego powiadomienia. Niniejszy cennik nie jest formą umowy z klientem.

# Reno Compact

Grzejniki do modernizacji

	550						950						1600									
	typ 21		typ 22		typ 33		typ 21		typ 22		typ 33		typ 11		typ 20		typ 21		typ 22			
400	500 399 251	465	646 515 324	473	890 711 449	746	762 609 384	585	962 767 483	594	1371 1092 685	918	300	588 475 302	1241	693 564 362	1402	842 681 432	1454	1026 828 522	1602	
500	625 498 313	488	807 644 405	499	1112 889 562	811	953 761 480	634	1203 959 603	663	1417 1364 856	1016	400	784 634 402	1374	924 752 483	1566	1123 908 576	1639	1368 1103 696	1828	
600	750 598 376	516	968 772 486	527	1334 1066 674	867	1144 913 576	677	1444 1151 724	711	2056 1637 1027	1130	500	980 792 503	1518	1155 940 604	1747	1404 1135 720	1849	1710 1379 870	2067	
700	875 697 438	575	1130 901 567	587	1557 1244 786	927	1334 1065 672	770	1684 1343 844	811	2399 1910 1199	1256	600	1175 951 603	1653	1386 1127 724	1915	1685 1362 864	2038	2052 1655 1044	2294	
800	1000 797 501	594	1291 1030 648	624	1779 1422 899	986	1525 1217 768	864	1925 1534 965	930	2742 2183 1370	1307	700	1371 1109 704	1819	1617 1315 845	2118	1966 1589 1008	2266	2394 1931 1218	2556	
900	1125 897 564	669	1453 1158 729	693	2002 1599 1011	1067	1715 1369 864	936	2165 1726 1086	990	3084 2456 1541	1513										
1000	1250 996 626	693	1614 1287 810	715	2224 1777 1123	1116	1906 1522 960	1034	2406 1918 1206	1080	3427 2729 1712	1598										
1100	1375 1096 689	759	1775 1416 891	795	2446 1955 1235	1203	2097 1674 1056	1135	2647 2110 1327	1215	3370 3002 1884	1775										
1200	1500 1196 752	795	1937 1545 972	841	2669 2133 1348	1271	2287 1826 1152	1184	2887 2302 1448	1267	4112 3275 2055	1839										
1400	1750 1395 877	918	2260 1802 1134	973	3114 2488 1572	1461	2668 2130 1343	1315	3368 2685 1689	1411	4798 3820 2397	2157										
1600	2000 1594 1002	1034	2582 2060 1296	1091	3558 2843 1797	1617	3050 2434 1535	1465	3850 3069 1930	1579	5483 4366 2740	2297										
1800	2250 1793 1128	1131	2905 2317 1459	1208	4003 3199 2022	1775																
2000	2500 1993 1253	1230	3228 2574 1621	1310	4448 3554 2246	1932																
2200	2750 2192 1378	1369	3551 2832 1783	1463	4893 3910 2471	2086																
2400	3000 2391 1503	1463	3874 3089 1945	1561	5338 4265 2696	2246																
2600			4196 3347 2107	1633																		
2800			4519 3604 2269	1763																		
3000			4842 3862 2431	1851																		

	1600							
	typ 11		typ 20		typ 21		typ 22	
300	588 475 302	1278	693 564 362	1444	842 681 432	1496	1026 828 522	1652
400	784 634 402	1414	924 752 483	1615	1123 908 576	1690	1368 1103 696	1885
500	980 792 503	1562	1155 940 604	1799	1404 1135 720	1900	1710 1379 870	2131
600	1175 951 603	1700	1386 1127 724	1971	1685 1362 864	2096	2052 1655 1044	2360
700	1371 1109 704	1878	1617 1315 845	2181	1966 1589 1008	2334	2394 1931 1218	2632

	1600							
	typ 11		typ 20		typ 21		typ 22	
300	647 521 327	1009	778 627 396	1174	909 733 462	1228	1089 878 553	1375
400	863 694 436	1143	1037 837 528	1340	1212 977 616	1417	1452 1170 737	1609
500	1079 868 545	1292	1296 1046 660	1524	1515 1222 771	1625	1815 1463 921	1849
600	1294 1042 654	1427	1555 1255 792	1697	1818 1466 925	1821	2178 1755 1105	2079
700	1510 1215 763	1598	1814 1464 924	1902	2121 1711 1079	2054	2541 2048 1290	2350

○ - grzejniki dostępne na specjalne zamówienie z terminem realizacji do 8 tygodni

\*Ceny fabryczne w PLN, ważne od 01.03.2023, bez VAT. Cena obejmuje polakierowany gotowy do montażu grzejnik, wyposażony w ostony, wieszaki, korek i odpowietrznik.

EN442 75/65/20°C

EN442 70/55/20°C

EN442 55/45/20°C

Tabela norm wydajności cieplnej wg PN EN 442

1800							
typ 11		typ 20		typ 21		typ 22	
640 518 329	1407	760 618 397	1517	918 743 472	1566	1107 893 563	1725
853 691 439	1561	1013 824 529	1701	1224 990 629	1778	1476 1190 750	1972
1067 863 549	1728	1266 1030 661	1903	1530 1238 786	2002	1845 1488 938	2235
1280 1036 658	1885	1519 1236 794	2093	1836 1485 943	2216	2214 1785 1125	2486
1493 1209 768	2081	1772 1442 926	2319	2142 1733 1110	2469	2583 2083 1313	2771

2000							
typ 11		typ 20		typ 21		typ 22	
689 558 355	1457	824 670 430	1543	981 794 505	1602	1188 957 603	1774
919 745 474	1624	1099 894 574	1734	1308 1059 673	1819	1584 1277 804	2037
1149 931 592	1799	1374 1117 717	1949	1635 1323 841	2062	1980 1596 1005	2317
1379 1117 711	1965	1649 1341 861	2143	1962 1588 1010	2280	2376 1915 1206	2575
1609 1303 829	2170	1924 1564 1004	2382	2289 1853 1178	2543	2772 2234 1407	2883

2200							
typ 11		typ 20		typ 21		typ 22	
736 597 380	1527	887 722 463	1728	1053 853 534	1787	1269 1022 634	1869
982 796 507	1700	1183 962 618	1947	1404 1137 724	2037	1692 1363 858	2150
1227 994 634	1889	1479 1203 772	2186	1755 1421 905	2303	2115 1704 1072	2442
1472 1193 761	2065	1775 1443 926	2406	2106 1706 1086	2552	2538 2045 1286	2725
1718 1392 887	2285	2071 1684 1081	2676	2457 1990 1267	2847	2961 2385 1501	3049

## Vertical Plan

(Vertex Plan)

Pionowe grzejniki z dekoracyjnym,  
gładkim panelem czotowym

1800							
typ 11		typ 20		typ 21		typ 22	
640 518 329	1449	760 618 397	1561	918 743 472	1615	1107 893 563	1776
853 691 439	1607	1013 824 529	1752	1224 990 629	1833	1476 1190 750	2029
1067 863 549	1778	1266 1030 661	1958	1530 1238 786	2065	1845 1488 938	2301
1280 1036 658	1936	1519 1236 794	2152	1836 1485 943	2280	2214 1785 1125	2561
1493 1209 768	2141	1772 1442 926	2387	2142 1733 1110	2541	2583 2083 1313	2853

2000							
typ 11		typ 20		typ 21		typ 22	
689 558 355	1499	824 670 430	1588	981 794 505	1652	1188 957 603	1822
919 745 474	1672	1099 894 574	1787	1308 1059 673	1878	1584 1277 804	2095
1149 931 592	1852	1374 1117 717	2003	1635 1323 841	2124	1980 1596 1005	2385
1379 1117 711	2022	1649 1341 861	2208	1962 1588 1010	2350	2376 1915 1206	2656
1609 1303 829	2233	1924 1564 1004	2449	2289 1853 1178	2618	2772 2234 1407	2967

2200							
typ 11		typ 20		typ 21		typ 22	
736 597 380	1574	887 722 463	1778	1053 853 534	1841	1269 1022 634	1927
982 796 507	1750	1183 962 618	2002	1404 1137 724	2095	1692 1363 858	2214
1227 994 634	1946	1479 1203 772	2252	1755 1421 905	2367	2115 1704 1072	2516
1472 1193 761	2128	1775 1443 926	2481	2106 1706 1086	2630	2538 2045 1286	2806
1718 1392 887	2355	2071 1684 1081	2758	2457 1990 1267	2934	2961 2385 1501	3137

## Vertical Deco

(Vertex Style)

Pionowe grzejniki z dekoracyjnym,  
stylowym panelem czotowym

1800							
typ 11		typ 20		typ 21		typ 22	
714 575 361	1178	860 694 439	1290	999 805 507	1340	1188 957 602	1504
952 766 482	1334	1146 926 586	1479	1332 1074 676	1555	1584 1276 803	1754
1190 958 602	1506	1433 1157 732	1684	1665 1342 846	1786	1980 1595 1003	2022
1427 1150 723	1661	1719 1389 879	1877	1998 1611 1015	2002	2376 1914 1204	2274
1665 1341 843	1865	2006 1620 1025	2105	2331 1879 1184	2257	2772 2233 1404	2569

2000							
typ 11		typ 20		typ 21		typ 22	
779 627 395	1231	936 757 480	1315	1080 870 548	1375	1287 1036 651	1550
1038 837 527	1399	1248 1009 640	1513	1440 1160 730	1598	1716 1381 868	1820
1298 1046 658	1579	1560 1262 800	1730	1800 1450 913	1844	2145 1727 1085	2103
1557 1255 790	1746	1872 1514 960	1929	2160 1740 1095	2067	2574 2072 1302	2370
1817 1464 922	1957	2184 1766 1120	2169	2520 2030 1278	2335	3003 2418 1519	2679

2200							
typ 11		typ 20		typ 21		typ 22	
841 678 427	1301	1017 823 524	1506	1161 935 588	1567	1386 1115 700	1653
1121 904 570	1476	1356 1098 698	1727	1548 1247 784	1820	1848 1487 933	1934
1401 1130 712	1666	1695 1372 873	1969	1935 1558 980	2089	2310 1859 1166	2236
1681 1356 855	1847	2034 1647 1047	2199	2322 1870 1176	2344	2772 2230 1400	2520
1961 1582 997	2073	2373 1921 1222	2472	2709 2182 1372	2646	3234 2602 1633	2848

## Vertex

(Vertex)

Grzejniki pionowe

Szczegółowe informacje w „Dokumentacji Technicznej”. Moce grzejników podane są dla temperatury w pomieszczeniu 20 °C, przy parametrach zasilania 75/65/70/55 i 55/45 °C wg normy PN EN442. Aktualna oferta sprzedaży do wglądu u dystrybutora. Stelrad rezerwuje sobie prawo do zmiany parametrów bez uprzedniego powiadomienia. Niniejszy cennik nie jest formą umowy z klientem.

# VB galwanizowane

Grzejniki zasilane z boku

	300				400						500							
	typ 22		typ 33		typ 11		typ 22		typ 33		typ 11		typ 21		typ 22		typ 33	
400					275	663	512	931			339	685	484		614		868	
					222		413				272		386		490		692	
					141		259				174		244		309		435	
500	506		709		344	694	641	975	903		424	723	605	975	768	982	1085	
	404		567		275		511		721		340		483		612		864	
	254		359		175		322		455		217		305		386		543	
600	607	950	851	1310	412	740	769	1035	1083	1451	509	767	726	1051	921	1054	1301	1461
	484		681		330		613		865		408		580		735		1037	
	305		431		210		386		546		260		366		463		652	
700					481	780	897	1111			594	820	847	1133	1075	1142	1518	1594
					385		715				476		676		857		1210	
					245		450				304		426		540		761	
800	810	1040	1134	1513	550	821	1025	1157	1444	1612	678	864	968	1163	1228	1195	1735	1720
	646		907		440		817		1153		544		773		980		1383	
	407		575		280		515		728		347		487		617		870	
900	304	1142	465	1578	618	863	1153	1288	1625	1729	763	918	1089	1250	1382	1293	1952	1842
	726		1021		495		920		1297		612		869		1102		1556	
	457		647		315		579		819		390		548		694		978	
1000	1012	1167	1418	1699	687	903	1281	1345	1805	1855	848	936	1210	1318	1535	1351	2169	1953
	807		1134		550		1022		1441		680		966		225		1729	
	508		718		350		643		910		434		609		771		1087	
1100	1113	1266	1560	1759	756	961	1409	1451	1986	1966	933	1005	1331	1402	1689	1456	2386	2063
	888		1260		606		1124		1585		749		1062		1347		1902	
	559		797		385		708		1000		477		670		848		1196	
1200	1214	1286	1702	1889	824	1007	1537	1542	2166	2084	1018	1048	1452	1503	1842	1546	2603	2293
	969		1361		661		1226		1730		817		1159		1469		2075	
	610		862		420		772		1091		521		731		926		1304	
1400	1417	1456	1985	2092	962	1105	1793	1707	2527	2312	1187	1135	1694	1707	2149	1757	3037	2608
	1130		1588		771		1431		2018		953		1352		1714		2420	
	711		1006		490		901		1273		607		853		1080		1522	
1600	1619	1579	2269	2244	1099	1218	2050	1877	2888	2622	1357	1254	1936	1857	2456	1932	3470	2882
	1291		1815		881		1635		2306		1089		1545		1959		2766	
	813		1150		560		1030		1455		694		975		1234		1739	
1800	1822	1701	2552	2469	1237	1328	2306	2050	3249	2861	1526	1367	2178	2030	2763	2181	3904	3249
	1453		2042		991		1839		2594		1225		1739		2204		3112	
	915		1293		630		1158		1637		781		1097		1388		1957	
2000	2024	1827	2836	2668	1374	1412	2562	2213	3610	3020	1696	1471	2420	2209	3070	2296	4338	3426
	1614		2269		1101		2044		2883		1361		1932		2449		3458	
	1016		1437		700		1287		1819		868		1218		1543		2174	
2200	2226	1958	3120	2861			2818	2376	3971	3411	1866	1626	2662	2415	3377	2555	4772	
	1776		2495				2248		3171		1511		2145		2694		3803	
	1118		1581				1416		2001		962		1351		1697		2391	
2400	2429	2082	3403	3063			3074	2536	4332	3654	2035	1725	2904	2576	3684	2730	5206	3971
	1937		2722				2452		3492		1648		2340		2939		4149	
	1220		1724				1544		2200		1049		1474		1851		2609	
2600	2631	2199	3687	3248			3331	2708			2235	1827	3146	2747	3991	2912		
	2099		2949				2657				1786		2535		3184			
	1321		1868				1673				1137		1597		2006			
2800	2834	2330	3970				3587	2869							4298	3068		
	2260		3176				2861								3429			
	1423		2012				1802								2160			
3000	3036	2454	4254	3634			3843	3030			2544	2021			4605	3249		
	2421		3403				3065				2061				3674			
	1524		2155				1930				1312				2314			

○ - grzejniki dostępne na specjalne zamówienie z terminem realizacji do 8 tygodni

\*Ceny fabryczne w PLN, ważne od 01.03.2023, bez VAT. Cena obejmuje polakierowany gotowy do montażu grzejnik, wyposażony w wieszaki, korek i odpowietrznik.

EN442 75/65/20°C

EN442 70/55/20°C

EN442 55/45/20°C

Tabela norm wydajności cieplnej wg PN EN 442

600								900								
typ 11		typ 21		typ 22		typ 33		typ 11		typ 21		typ 22		typ 33		
400 321 206	713	564 450 284	950	711 567 358	959	1006 800 501	1267	559 449 287	833	776 617 385	1163	981 780 488	1180	1379 1093 680	1656	400
500 402 257	750	705 562 355	1029	889 709 447	1029	1257 1000 626	1407	699 561 358	920	971 771 482	1295	1227 975 611	1345	1724 1367 850	1828	500
600 482 308	780	845 675 426	1057	1067 851 536	1082	1508 1200 752	1556	838 673 430	975	1165 925 578	1360	1472 1171 733	1440	2069 1640 1020	1962	600
700 563 360	833	986 787 497	1164	1245 993 626	1182	1760 1400 877	1698	978 786 502	1054	1359 1079 674	1483	1717 1366 855	1579	2414 1913 1190	2180	700
800 643 411	870	1127 900 568	1210	1422 1135 715	1245	2011 1600 1002	1827	1118 898 574	1095	1553 1234 771	1684	1962 1561 977	1763	2758 2187 1360	2376	800
900 723 463	930	1268 1012 639	1307	1600 1277 804	1351	2263 1800 1128	1972	1257 1010 645	1208	1747 1388 867	1823	2208 1756 1099	1930	3103 2460 1529	2617	900
1000 804 514	965	1409 1125 710	1394	1778 1419 894	1414	2514 2000 1253	2065	1397 1122 717	1282	1941 1542 963	1954	2453 1951 1221	2039	3448 2733 1699	2804	1000
1100 884 565	1029	1550 1237 781	1483	1956 1560 983	1548	2765 2200 1378	2213	1537 1234 789	1360	2135 1696 1060	2092	2698 2146 1343	2224	3793 3007 1869	3071	1100
1200 964 617	1090	1691 1350 851	1596	2134 1702 1073	1613	3017 2400 1504	2347	1676 1347 860	1435	2329 1851 1156	2214	2944 2341 1465	2367	4138 3280 2039	3292	1200
1400 1125 719	1201	1973 1575 993	1804	2489 1986 1251	1881	3520 2800 1754	2836	1956 1571 1004	1596	2717 2159 1348	2480	3434 2731 1710	2651	4827 3827 2379	3660	1400
1600 1286 822	1321	2254 1800 1135	2037	2845 2270 1430	2133	4022 3200 2005	3142	2235 1796 1147	1749	3106 2491 1554	2750	3925 3122 1954	2945	5517 4373 2719	4085	1600
1800 1447 925	1429	2536 2025 1277	2244	3200 2554 1609	2377	4525 3600 2255	3435					4415 3512 2198				1800
2000 1607 1028	1578	2818 2250 1419	2442	3556 2837 1788	2606	5028 4000 2506	3737					4906 3902 2442				2000
2200 1784 1139	1710	3100 2498 1574	2496	3912 3121 1966	2666											2200
2400 1947 1243	1824	3382 2726 1717	2688	4267 3405 2145	2995	6034 4847 3031	4344									2400
				4623 3688 2324	3044											2600
				4978 3972 2503	3388											2800
				5304 4256 2682	3585											3000

Szczegółowe informacje w „Dokumentacji Technicznej”. Moce grzejników podane są dla temperatury w pomieszczeniu 20 °C, przy parametrach zasilania 75/65,70/55 i 55/45 °C wg normy PN EN442. Aktualna oferta sprzedaży do wglądu u dystrybutora. Stelrad rezerwuje sobie prawo do zmiany parametrów bez uprzedniego powiadomienia. Niniejszy cennik nie jest formą umowy z klientem.

10 LAT  
GWARANCJI



EUROPEAN  
EN 442



Polub nas na Facebooku

 **Stelrad**<sup>®</sup>

Regionalni  
koordynatorzy  
sprzedaży:

602 103 151  
Wielkopolskie  
Lubuskie  
Zachodnio Pomorskie  
Kujawsko Pomorskie

604 788 636  
Dolnośląskie  
Opolskie  
Wielkopolskie Pd  
Lubuskie Pd

606 408 009  
Mazowieckie  
Łódzkie

604 788 637  
Małopolskie  
Podkarpackie  
Świętokrzyskie  
Lubelskie  
Mazowieckie (Radom)

696 021 841  
Małopolskie  
Śląskie  
Opolskie

668 345 075  
Pomorskie  
Podlaskie  
Warmińsko-mazurskie

Holandia  
Caradon Stelrad B.V.  
Kathagen 30  
6360 HG Nuth  
T. 0031 455 656 262  
F. 0031 455 656 242

Czechy  
Caradon Heating CZ, s.r.o.  
Svabinskeho 17  
702 00 Ostrava  
T. 00420/596.116.645  
F. 00420/596.116.645

Polska  
Caradon Polska Sp. z o.o.  
ul. Zakliki z Mydlnik 16  
30-198 Kraków  
T. 0048/12-290.03.00  
F. 0048/12-290.03.01

Turcja  
Termo Teknik  
Türkgücü Köyü Yolu Üzeri,  
Çorlu / TEKIRDAG  
T. 0 282 685 43 88 - 89  
F. 0 282 685 43 91

Wielka Brytania  
Caradon Stelrad Ltd  
Marriott Road,  
Mexborough,  
South Yorkshire, S64 8BN  
T. 01709 578 950