



- pionowy grzejnik ze stylową, dekoracyjną płytą czołową
- dedykowany dla wszystkich ceniących oryginalne rozwiązania
- komponujący się w każdym wnętrzu
- dający możliwość efektywnego wykorzystania powierzchni użytkowej
- wysoka wydajność grzewcza
- bezpieczeństwo - zaokrąglone krawędzie przyjazne dla dzieci
- możliwość łączenia z grzejnikami serii Stelrad Planar

VERTEX STYLE

stylowa alternatywa

Niskotemperaturowe grzejniki pionowe Vertex Style wykonane są z zimnowalcowanej blachy specjalnej o jakości wg EN 442-1, ze stylową płytą czołową, osłonami bocznymi oraz górną pokrywą. Stanowią kompletny element grzewczy. Karbowanie wewnętrznych blachy paneli występuje co 33,3 mm. Do wewnętrznych stron kanałów wodnych zgrzana jest blacha konwekcyjna. Obróbka powierzchni zewnętrznej polega na odtłuszczeniu, zelazofosforowaniu, pasywacji, płukaniu i gruntowaniu poprzez katodowe elektrozanurzenie za pomocą środka do nanoszenia powłoki podstawowej wg DIN 55900 część 1 i wypaleniu. Końcowa obróbka powierzchni polega na wysokowartościowym, elektrostatycznym powlekanii proszkowym wg DIN 55900 część 2, i ponownym wypaleniu.

Kolor biały, Stelrad 9016.

Standardowo grzejniki wyposażone są w komplet zamocowań, korek i odpowietrznik.

Opakowane są w termokurczliwą folię z kartonową osłoną krawędzi.

Gwarancja jakości wg. DIN ISO 9001.

Wydajność cieplna sprawdzona wg EN 442.

Przyłącza: 6 x 1/2"

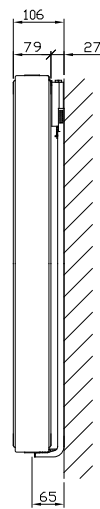
Nadciśnienie robocze 10 bar

Temperatura nośnika ciepła: gorąca woda do 110 °C

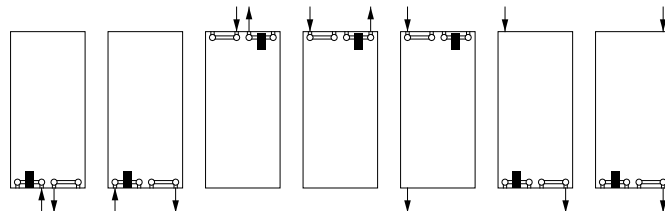
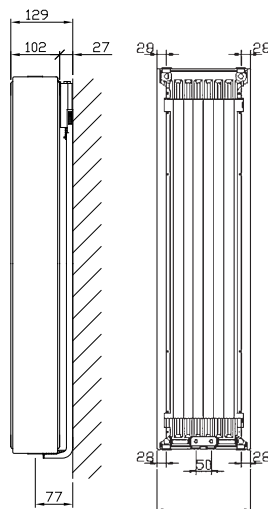
Typy: 20 / 21 / 22

Wysokości: 1800 / 2000 / 2200

typ 20/21



typ 22



VERTEX STYLE

Dane Techniczne

W dla 75/65/20°C
EN 442 70/55/20°C
EN 442 55/45/20°C

Certyfikat DIN - Rejestracja

Typ 20 6R1138

Typ 21 6R1139

Typ 22 6R1140

Caradon Polska

ul. Christo Botewa 69
30-798 Kraków
Tel: (12) 657 54 07
dział sprzedaży:
Tel: (12) 2900300
Fax: (12) 2900301
www.stelrad.pl

Długość mm	Wysokość mm rozst. przyłączy mm	Typ	1800			2000			2200		
			20	21	22	20	21	22	20	21	22
300	250	W	760	918	1107	824	981	1188	887	1053	1269
		W	612	736	884	664	787	948	715	845	1013
		ZŁ	394	468	558	427	501	598	460	539	638
400	350	W	1484	1467	1712	1542	1622	1861	1607	1724	2005
		W	1013	1224	1476	1099	1308	1584	1183	1404	1692
		W	816	981	1179	886	1049	1264	953	1127	1350
500	450	W	525	624	744	570	668	798	613	718	851
		W	1527	1584	2065	1631	1959	2289	1792	2094	2419
		W	1266	1530	1845	1374	1635	1980	1479	1755	2115
600	550	W	1020	1226	1473	1107	1311	1581	1192	1408	1688
		W	656	780	930	712	835	997	766	898	1063
		W	1571	1952	2272	1780	2155	2550	1935	2314	2661
700	650	W	1519	1836	2214	1649	1962	2376	1775	2106	2538
		W	1224	1472	1768	1329	1573	1897	1430	1690	2025
		W	788	936	1116	854	1002	1196	919	1077	1276
700	650	W	1630	1987	2311	1791	2193	2617	1947	2362	2707
		W	1772	2142	2583	1924	2289	2772	2071	2457	2961
		W	1428	1717	2063	1550	1836	2213	1668	1972	2363
700	650	W	919	1092	1302	997	1169	1396	1073	1257	1489
		W	1693	2089	2429	1859	2306	2768	2021	2489	2846

Wysokość		1800			2000			2200		
Typ		20	21	22	20	21	22	20	21	22
Powierzchnia	m ² /m	8,25	13,58	29,90	9,17	16,20	37,74	10,09	17,11	38,66
Waga	kg/m	86,70	96,00	105,30	95,40	106,20	116,40	105,60	116,40	126,60
pojemność wodna	l/m	16,20	15,90	15,90	18,30	17,70	17,70	20,10	20,10	20,10
współczynnik	n	1,27	1,30	1,33	1,27	1,30	1,33	1,27	1,30	1,33

Ceny w PLN, ważne od 01.10.08, bez Vat. Cena obejmuje polakerowany, gotowy do montażu grzejnik, wyposażony w osłony, wieszaki, korek i odpowietrznik. Aktualna oferta sprzedaży do wglądu u dystrybutora. Stelrad zastrzega sobie prawo do zmiany parametrów bez uprzedniego powiadomienia. Niniejszy cennik nie jest formą umowy z klientem.